

BÉRÉNICE (Version frontale)

Jean Racine (texte intégral)

Mise en scène de **Robin Renucci**

Crée le 9 juillet 2019

Durée : 2 heures avec prologue

Jauge : 250 spectateurs

Spectacle à partir de 14 ans



Équipe artistique

Avec **Tariq Bettahar, Thomas Fitterer, Solenn Goix, Julien Leonelli, Sylvain Méallet, Amélie Oranger** et **Henri Payet**

Mise en scène : **Robin Renucci**

Assistant à la mise en scène : **Sylvain Méallet**

Scénographie / lumière : **Samuel Poncet**

Costume : **Jean-Bernard Scotto**

Équipe technique

Direction Technique

Émile Martin

@ : emile.martin@treteauxdefrance.com

Régisseur de tournée

Démis Boussu

@ : demisboussu@outlook.fr

Pour toutes questions techniques, merci de contacter la régie de tournée.

Transport du décor

Une camionnette de 14 m³, elle restera sur place pendant notre séjour. Si cela n'est pas possible prévoir un emplacement où elle pourra rester stationnée. Notre régisseur arrivera la veille du montage.

Plateau

Mur à mur minimum : 11 m

Profondeur minimum : 9 m

Ouverture minimum au cadre : 9,50 m

Ouverture maximum au cadre : 15 m

Hauteur minimum sous perches : 5 m

Jauge : 250 spectateurs

Pendrillonnage à l'allemande

Un aspirateur en bon état de marche

Décor

Constitué d'un tapis au sol de 6m x 4 m ainsi que 4 colonnes lumineuses sur batteries, 8 chaises et 2 bancs faisant partie intégrante de la scénographie.

Une implantation vous sera proposée, suite la réception des plans. Ils seront validés par vos soins.

Lumière

- 10 PC 1KW (à fournir)

- 10 Rosco #119 (à fournir)

Costumes et loges

Selon le rythme des tournées et au-delà d'une représentation, il sera demandé un simple entretien des costumes. Nettoyage, séchage et repassage des tee-shirt de propreté et des chemises.

Loges:

- 1 loge pour 5 hommes avec miroir, portants et cintres.
- 1 loge pour 2 femmes avec miroir, portants et cintres
- 1 loge pour la production

Catering

Café, thé, soda, fruit frais ou sec, biscuits seront appréciés. Merci de fournir 9 bouteilles d'eau par représentations.

Planning et personnel demandé

BÉRÉNICE est un spectacle pouvant jouer le soir même du montage. Si des représentations sont prévue en journée, nous aménagerons un autre planning. Merci de nous consulter.

- 9h / 13h:

Déchargement, montage décor et lumière

- 1 régisseur plateau
- 1 régisseur lumière
- 1 habilleuse (à confirmer)

- 14h / 16h:

Réglage lumière et conduite

- 1 régisseur plateau
- 1 régisseur lumière
- 1 habilleuse (à confirmer)

- 16h / 18h:

Raccords, filage techniques

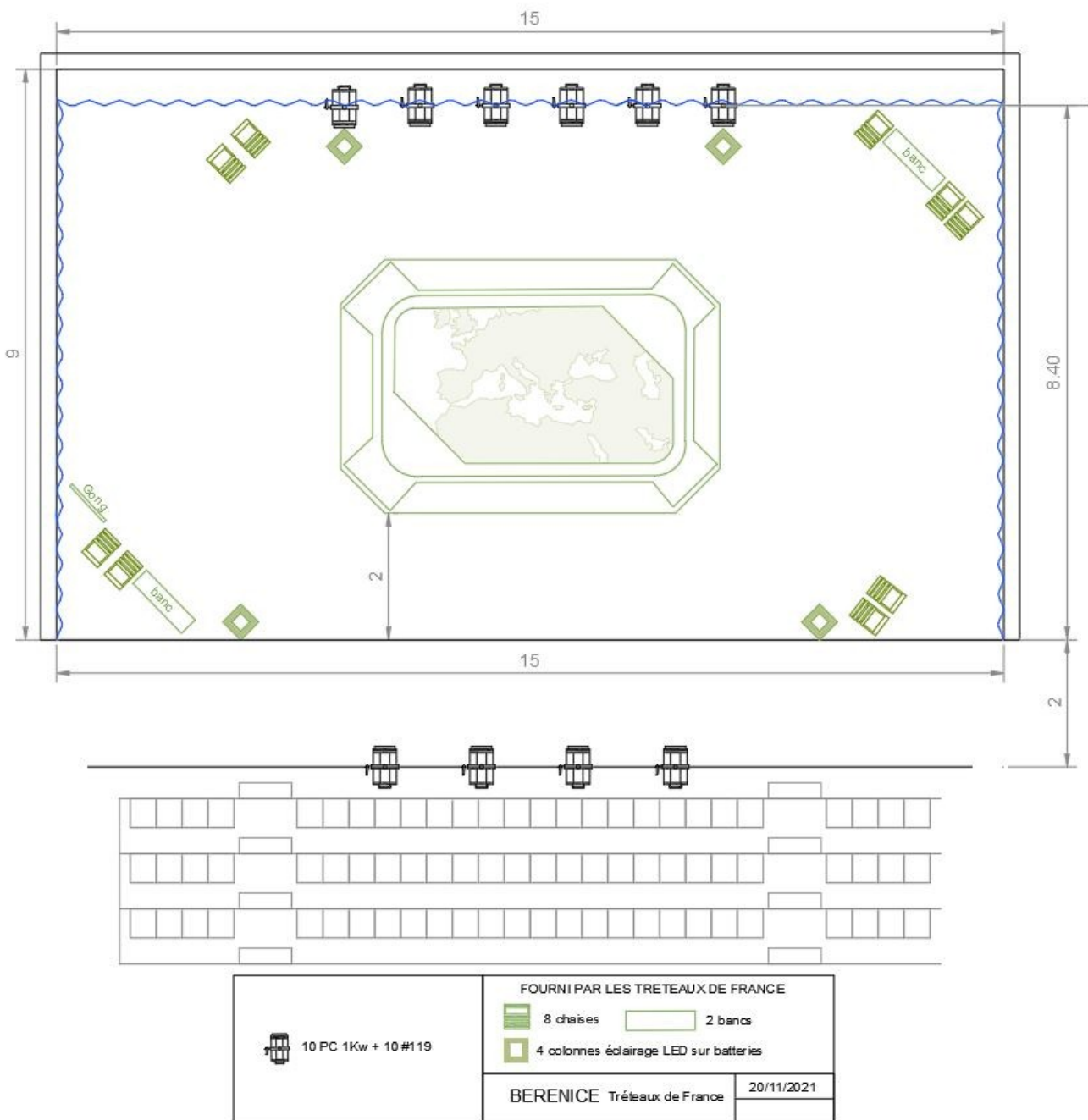
- 1 régisseur plateau
- 1 régisseur lumière

- 20h00 / 00h00:

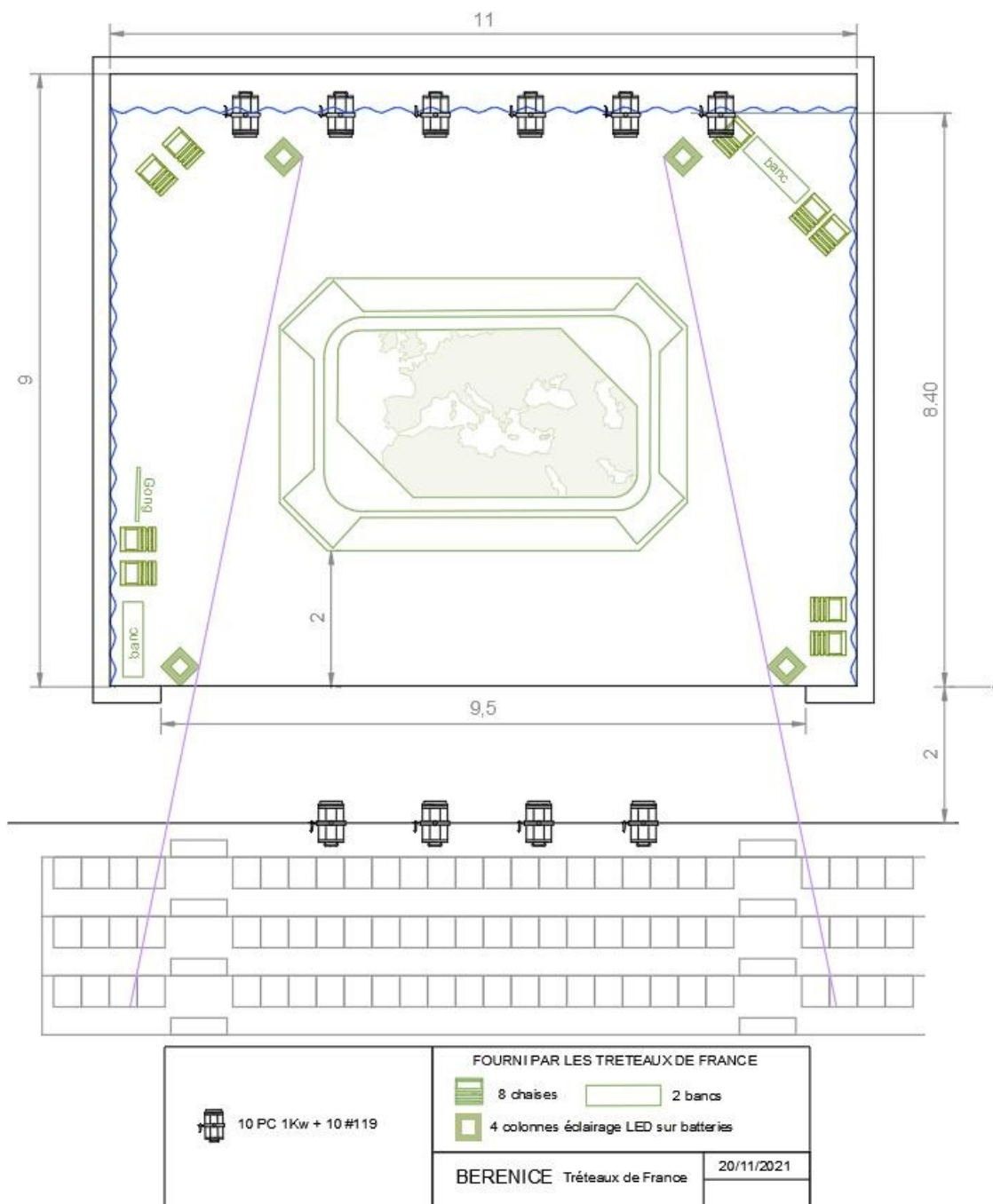
Représentation, démontage et chargement

- 1 régisseur plateau
- 1 régisseur lumière

Implantation



Bérénice grande version



Bérénice petite version