

Durée 1h | Salle Ouranos

# Le Cercle

15 MAI

Mise en scène **Sven Narbonne**  
et **Louise Vignaud**  
Responsable pédagogique  
**Nathalie Peling**

Avec **Layla Ahamada, Lola Amiraty, Lucie Andreis, Claudine Beauvillain, Maëlle Bechu, Krystal Blanchard, Pauline Bullones, Nina Ceruttli, Hebba Cheriak, Kim Cherraff, Emmy Chessa, Mathieu Coudray, Sven Dore, Florian Forel, Elouen Grandrie, Elise Joulia, Loris Leroy, Vanda Poupardin, Zaïna Sow, Lola Verdier, Emma Vernassa**

Un texte. 20 lycéens et lycéennes. Trois jours in situ pour créer un spectacle conçu avec les élèves de première spécialité théâtre du Lycée Joliot-Curie d'Aubagne.

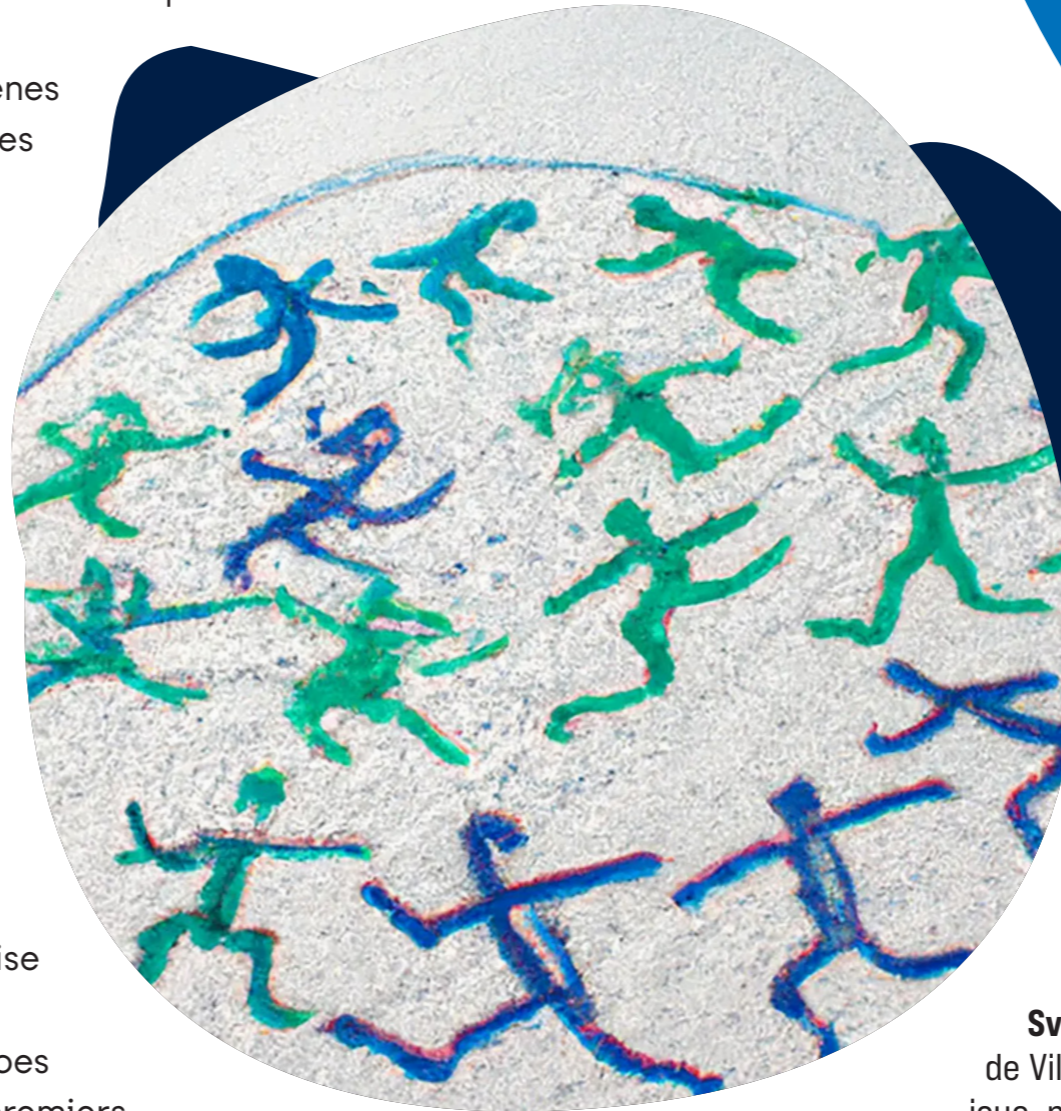
La possibilité pour eux de se confronter à l'expérience de la représentation, et pour les spectateurs de partager les enjeux de transmission défendus par La Criée.

*Un théâtre à nu, réduit à l'essentiel, au centre duquel une jeunesse s'empare des récits qui nous constituent.*

Dans un pays lointain, la guerre éclate, le gouverneur est assassiné, son enfant est subtilisé par une domestique du palais. Alors que certains partent à sa recherche pour le tuer, on suit le parcours semé d'embûches de cette jeune femme. Jusqu'où ira-t-elle pour le sauver ?

À travers des scènes librement inspirées de *L'Histoire du Cercle de Craie* de Li Hsing-Tao, mêlant travail de chœur et scène intimes, les apprentis comédiens explorent les différentes facettes du métier d'interprète.

Accompagnés par Sven Narbonne et Louise Vignaud, ils ont parcouru les étapes qui mènent des premiers exercices de pratique théâtrale à la création d'un spectacle. Au cours de la pièce, ils jouent différents rôles, volontairement tirés au sort, afin de laisser le plus de place possible au travail d'incarnation des personnages.



## L'info en +

*Hoeï-lan-ki* ou *L'Histoire du cercle de craie* est un drame en prose et en vers, traduit du chinois en français en 1932 par Stanislas Julien. Il a notamment inspiré Bertolt Brecht pour sa pièce de théâtre *Le Cercle de craie caucasien*, Alexander von Zemlinsky pour son opéra allemand *Le Cercle de craie* (*Der Kreidekreis*) en 1933, et Klabund pour sa pièce allemande *Le Cercle de craie* (*Der Kreidekreis*) en 1925.

« Seigneur, cette Histoire du Cercle de Craie est digne d'être répandue jusqu'aux quatre mers et d'arriver à la connaissance de tout l'empire. »

**Le Cercle de Craie** de Li Hsing-Tao traduit du chinois par Stanislas Julien

**Louise Vignaud** ARTISTE COMPLICE DE LA CRIÉE  
Directrice artistique de la Compagnie La Résolue, Louise Vignaud met en valeur un travail collectif et questionne dans ses spectacles la vulnérabilité des rapports humains et de notre relation à la mémoire.

**Sven Narbonne** Il intègre en 2011 le Conservatoire de Villeurbanne sous la direction de Philippe Clément, joue notamment avec Laurent Pelly, le Collectif La Onzième, Olivier Borle... Il travaille sur plusieurs projets avec la compagnie La Résolue.



→ **Pour les curieux**  
Retrouvez plus d'informations sur le spectacle et la compagnie, en scannant ce QR code...

→ **Et dans le Hall...**  
Un espace librairie est disponible dans notre hall pour aller plus loin dans votre découverte.