

le Souffle

FONDS DE DOTATION
DE LA CRIÉE



9
7
4
9
7
5



SOMMAIRE

1. Les missions d'un Centre Dramatique National
2. La Criée, Théâtre National de Marseille - Repères
3. Le Souffle de La Criée, fonds de dotation du Théâtre
4. Zoom sur certaines actions menées
5. Les contreparties proposées dans le cadre d'un mécénat
6. Partenaires des actions culturelles

1. Les missions

d'un Centre Dramatique National

Un Centre Dramatique National (CDN) est une structure dirigée par un ou plusieurs artistes directement concernés par l'art dramatique. Il lui est confié une mission d'intérêt public de création dramatique, dans le cadre d'une politique nationale de développement de l'art du théâtre.

Les 38 Centres Dramatiques sont des outils majeurs et structurants **pour la fabrication et la production du théâtre, dans un esprit d'ouverture et de partage**, notamment par l'accueil d'artistes en résidence. Les missions des CDN s'organisent autour de la création et du rayonnement des œuvres du (de la) directeur(trice) et/ou autour de l'élargissement du répertoire défendu par le centre. Ce sont des lieux de référence régionale et nationale où peuvent se rencontrer et s'articuler toutes les dimensions du théâtre : **la recherche, l'écriture, la création, la diffusion, la formation.**

Ce sont des lieux privilégiés **d'accès des publics au théâtre** dans la diversité et l'actualité de ses esthétiques. Ils font vivre les **œuvres du patrimoine**, contribuent à la **création d'un répertoire contemporain** et participent à l'expérimentation de nouvelles formes scéniques.

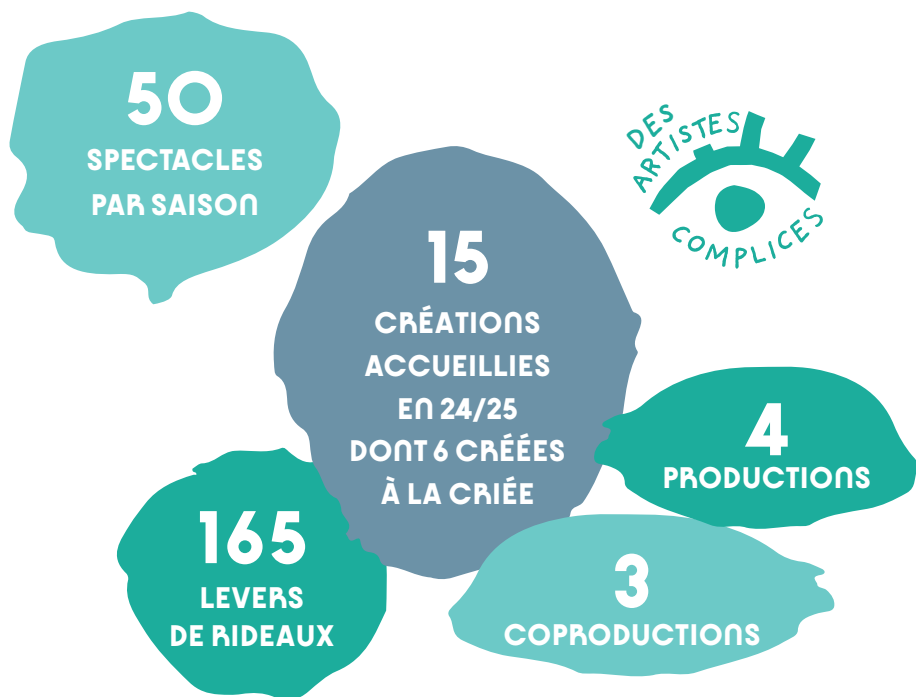
Ils doivent constituer un point d'ancrage pour l'art théâtral sur **leur aire d'implantation, créer une dynamique territoriale**, fédérer les énergies, faire naître et accompagner des projets. Le projet du (de la) directeur(trice) doit en outre permettre l'ouverture à d'autres disciplines.

2. La Criée, Théâtre National de Marseille

Repères

Fabrique de théâtre, La Criée défend la création, le répertoire, les écritures de la scène les plus diverses et s'adresse au plus large public, notamment à la jeunesse afin que le théâtre soit un outil populaire d'élévation individuelle et collective.

Depuis le 1^{er} juillet 2022, La Criée est dirigée par Robin Renucci, comédien et metteur en scène. Son projet pour le Théâtre place le public en première ligne de pratiques croisées : esthétiques, artistiques et critiques. Il promeut un théâtre de la langue et du souffle, dont l'acteur est le centre.



EMBARQUER LA JEUNESSE

Chaque saison, une quinzaine de spectacles pour le jeune public, en et hors temps scolaire.

3 LONGUES SÉRIES

- × Laisser le temps au spectacle et au public de se rencontrer
- × Déployer une palette d'actions diverses autour des représentations

LA CRIÉE LÈVE L'ANCRE

3 propositions artistiques en itinérance dans des tiers lieux, hôpitaux, universités, lycées, centres pénitentiaires... accompagnées de médiations. En tarif libre ou gratuits.

4 FORMATIONS

Pour les enseignants dans le cadre du Plan Académique de Formation (PAF) et pour les relais du secteur social dans le cadre d'une collaboration avec les CEMEA et la Ligue de l'Enseignement.

LA TROUPE DE LA CRIÉE

La Criée accueille en apprentissage, depuis septembre 2023, des élèves-comédiens de l'ERACM (École Régionale d'Acteurs de Cannes et Marseille). Ils et elles sont distribués dans *La Tête sous l'eau* et associés aux activités artistiques du Théâtre.

LA PRATIQUE ARTISTIQUE

La Criée poursuit son **Atelier** mené par quatre artistes dont Robin Renucci, avec 3 cycles dans la saison. Mais aussi un foisonnement d'actions à vivre autour des spectacles, notamment les ateliers parents-enfants et garderies artistiques, avant et pendant les représentations.

Depuis 2022, La Criée participe aux **Journées de l'Éducation Populaire** coordonnées par la Ville de Marseille, accueille et accompagne le Théâtre école L'échappée belle de la Compagnie Vol Plané.

Depuis 2017, La Criée accompagne chaque saison environ **80 élèves en Options Théâtre** Facultatives et de Spécialités au Lycée Joliot Curie d'Aubagne.

La Criée est partenaire du **Prix Godot**, prix littéraire du Festival des Nuits de l'Enclave de Valréas visant à sensibiliser les élèves de l'académie d'Aix-Marseille à l'écriture théâtrale.

LA PENSÉE EN MOUVEMENT

Des rendez-vous mensuels pour se questionner, discuter, débattre ! Avec des causeries animées par Marcelle Média et La Revue Esprit, des préambules aux spectacles et la découverte de films proposés par le FID Marseille au Cinéma Les Variétés.

La saison 23/24 en quelques chiffres

15 000
JEUNES ACCUEILLIS
DONT PLUS DE
9 000
SCOLAIRES

63 000

PLACES ÉDITÉES AVEC PLUS DE 85%
DE TAUX DE REMPLISSAGE

Dont 2 800 personnes accueillies sur des représentations en itinérance (*Vaincre à Rome* au Lycée des Calanques *Midi nous le dira* au Théâtre de l'Astronef, *Les Trois Mousquetaires* à La Citadelle, à La Friche Belle de Mai et à La Cité des arts de la rue)

155

ENSEIGNANTS RELAIS
ISSUS DE

106

ÉTABLISSEMENTS
SCOLAIRES ET DE
L'ENSEIGNEMENT
SUPÉRIEUR

1 600

PLACES AU TARIF
SOLIDARITÉ

2 500

PLACES AU
TARIF RÉDUIT

demandeurs d'emploi,
personnes en situation
de handicap

1 400

PERSONNES VENUES
PAR L'INTERMÉDIAIRE
DE STRUCTURES DES SECTEURS
SOCIAL ET MÉDICAL

415

PLACES GÉNÉROSITÉ
OFFERTES EN 23/24

par les spectateur.ices
de La Criée et distribuées
à des groupes des secteurs sociaux
et médicaux

3 000

PLACES EN ENTRÉE LIBRE
SUR LES 5 SPECTACLES EN
ITINÉRANCE GRATUITS

328

PLACES
AVEC L'OFFRE
ÉTUDIANTE À 1€

19

ACTIONS INCLUSIVES

touchant 342 spectateurs,
dont une première soirée relax

avec 42 participants

10 400

PARTICIPATIONS

à 350 actions
de médiation

De nombreux parcours de spectateurs, des actions de médiation, de formation et des projets participatifs se dessinent chaque saison.

Sans oublier le travail avec Aix-Marseille Université, notamment avec le DEUST Théâtre cette saison, les organismes de formations et d'insertion, les groupes de pratiques amateurs, les partenaires sociaux et les fédérations, le secteur de la santé, du handicap, les services pénitentiaires mais aussi les associations et comités d'entreprise, les groupes d'amis et les familles.



3. Le Souffle de La Criée, le fonds de dotation du Théâtre

Le Souffle de La Criée accompagne le théâtre dans sa création artistique, mais également dans ses projets de transmission, de formation, d'éducation populaire et d'éducation artistique.

Entreprises et particuliers, nous pouvons construire ensemble un généreux maillage artistique, culturel et social !

Votre mécénat vous donne l'opportunité de soutenir la dynamique d'ouverture de La Criée, portée par Robin Renucci et toute son équipe, sous le signe de la joie et du partage.

Nos ambitions

LA CRÉATION ARTISTIQUE

LA JEUNESSE

LA SOLIDARITÉ

LA LANGUE DES POÈTES



LA CRÉATION ARTISTIQUE

Devenir acteur de la création

Participer à une dynamique créatrice, en suivre les étapes d'élaboration et de fabrication, échanger et rencontrer les équipes artistiques. La Criée, laboratoire de recherche et de création collective, conçoit et met en œuvre chaque saison plusieurs créations, cœurs battants des Centres Dramatiques Nationaux.



LA JEUNESSE

Accompagner le théâtre dans son foisonnant programme de spectacles, de découverte des métiers du spectacle, ses parcours d'ateliers de pratique et d'éducation artistique en direction des tout-petits jusqu'aux apprentis-comédiens. Chaque année, c'est 15 000 jeunes accueillis en et hors temps scolaire, pour ouvrir ensemble dès le plus jeune âge, des espaces de créativité et de liberté.



LA SOLIDARITÉ

Tous sur le pont !

Favoriser l'accessibilité et le développement des actions en partenariat avec les secteurs du handicap, médical et social.

Ouvrir des ateliers artistiques à La Criée, des créations participatives, des représentations Relax ou des spectacles adaptés en langue des signes française... et lever l'ancre pour des aventures en itinérance sur tout le territoire !



LA LANGUE DES POÈTES

Promouvoir la parole, cultiver l'esprit critique

Tout au long de l'année, La Criée fait vibrer la langue française, la voix, le texte et le souffle. Elle invite à réfléchir ensemble lors d'échanges autour des représentations et à pratiquer l'écriture.

Autre temps fort, l'atelier théâtral de la Criée avec Robin Renucci et les artistes complices, ouvert à toutes et tous, sans aucun prérequis si ce n'est l'envie !



4. Zoom sur certaines actions menées

Pour la première fois en région Sud des représentations Relax, des soirées inclusives visant à faciliter la venue au théâtre des personnes en situation de handicap intellectuel, cognitif ou psychique. Déjà 40 personnes pour le spectacle *Monte Cristo* en 2024 !

Une programmation en itinérance permet à La Criée d'aller au-devant des publics, à l'hôpital, en prison, dans les établissements scolaires et les centres sociaux. Ainsi 300 jeunes, dont 100 bénéficiaires d'ateliers théâtre, voix, radio, écriture... ont assisté à *Midi nous le dira* au théâtre de l'Astronef (13015) dans le cadre de l'Olympiade culturelle.

L'Atelier de la Criée c'est trois cycles de pratique théâtrale ouverts à toutes et tous, sans aucun prérequis si ce n'est l'envie ! Une occasion d'explorer la langue et le jeu avec Robin Renucci et les artistes complices de La Criée. 9 ateliers pour 75 personnes, jeunes, avertis, amateurs et curieux...

Embarquez et devenez mécène du Souffle de La Criée !



SCANNEZ-MOI !

Scannez ce QR code pour visionner le retour en images sur plus de 100 actions de découvertes, d'échanges et de pratiques menées depuis la rentrée 23-24 avec plus de 2000 participants !

5. Les contreparties proposées dans le cadre d'un mécénat

Pour les entreprises curieuses et désireuses de s'engager dans des projets à impact, dans l'activité culturelle et sociétale de leur région, le fonds de dotation Le Souffle de La Criée propose **un programme à écrire ensemble, adapté à l'identité et à la stratégie de chaque entreprise.**

Le mécénat vous permet d'accéder à des contreparties exclusives :

En termes d'image

- Visibilité du soutien sur les supports de communication du Théâtre et du fonds de dotation (avec votre accord)
- Intégration dans un réseau d'entreprises et de professionnels engagés et partageant des valeurs communes

En termes de valorisation pour vos collaborateurs

- Soirées au Théâtre pour vos collaborateurs ou vos relations d'affaires, à choisir parmi une sélection de spectacles de la saison
- Conférence ou atelier artistique sur-mesure
- Accès privilégié à la répétition de l'une des créations
- Visite privée du Théâtre et des coulisses

En termes d'événements

- Organisation des soirées de relations publiques lors des spectacles de la saison
- Mise à disposition d'espaces de réception pour vos soirées au théâtre
- Accueil et placement privilégié dans le théâtre
- Tarif préférentiel pour la privatisation d'espaces pour vos événements

Les contreparties seront à préciser ensemble selon les besoins et la stratégie de l'entreprise, dans le respect d'une disproportion marquée, conformément au cadre fiscal du mécénat.

6. Partenaires des actions culturelles

Chaque saison La Criée travaille main dans la main avec des partenaires pour co-construire des parcours de découverte, des formations et accueille de nombreux groupes de spectatrices et spectateurs.

Éducation nationale

Délégation Académique d'Aix-Marseille à l'éducation Artistique et Culturelle (DAAC)

Écoles, collèges et lycées de la Région Sud

Une centaine d'établissements sont accueillis chaque saison.

Depuis 2017, La Criée accompagne chaque année 80 élèves en Options Facultatives et de Spécialités au Lycée Joliot-Curie d'Aubagne.

Partenaire de l'enseignement supérieur & de l'éducation artistique spécialisée

Aix-Marseille Université (AMU) - Direction Culture et Société

Départements des Arts - AMU

Département Sciences Arts et Techniques

de l'Image et du Son - AMU (SATIS)

Centre de Formation des Musiciens Intervenants - AMU (CFMI)

Institut National Supérieur du Professorat et de l'Éducation - AMU (Inspé)

Master Arts - Médiation Culturelle des Arts (AMU)

Conservatoire Pierre Barbizet de Marseille / INSEAMM

École de Condé

École Supérieure de Design de Marseille (ESDM) LPO. D.Diderot

Institut de management public et de gouvernance territoriale (IMPGT)

L'Échappée Belle Théâtre-École

La Maison de Nina - École de Cirque

Sciences Po Aix

FAI-AR - Formation supérieur d'art en espace public

CinéFabrique - École nationale supérieur de cinéma

CPGE Littéraires - Lycée Thiers

Centrale Méditerranée

Association des étudiants en médecine de Marseille (AEM2)

Partenaires médico-sociaux et du handicap

Centre de consultation Adolescents Littoral

Ligue contre le cancer

La Maison de Gardanne

Radio EMA

Association Soliane

EEH Lacordaire

IES Arc-En-Ciel

IRSAM

UNADEV

Association Sports et Loisirs Aveugles Ambyopes (ASLAA)

La Criée collabore plus largement avec l'Assistance Publique

Hôpitaux de Marseille (APHM), Accès Culture, Culture Relax,

Fondation Étienne et Maria Raze et l'Urapeda Sud.

Secteur pénitentiaires

Direction interrégionale des services pénitenciers PACA/CORSE

Direction Pénitentiaire d'Insertion et de Probation

Centre pénitentiaire des Baumettes

Centre Pénitentiaire d'Aix-Luynes

Structures des secteurs social et médical

La Criée collabore largement avec La Ligue de l'Enseignement des Bouches-du-Rhône, l'Union des Centres Sociaux (UCS 13) et le Centre d'entraînement aux méthodes d'éducation active (CEMEA PACA).

Elle collabore également avec Ensemble en Provence, dispositif développé par le Département des Bouches-du-Rhône et est membre du groupe Vivre Ensemble Marseille.

Association Because U Art

Association COPI Solidarités étudiantes

Association Familles en action

Association Fouque

Association Les vieilles canailles

Association Marhaban

Association Mom'artre

Association Mot à mot

Association Ramina

Association Serena

Association Valdocco

Association Wake up café

Centre d'Accueil de Demandeurs d'Asile HPF

Centre d'Accueil de Demandeurs d'Asile La Caravelle

Centre régional de formation professionnelle

CCO 4-12

Centre social Bausseque

Centre social Bernard du Bois

Centre social Bonneveine

Centre Social Maison Pour Tous Corderie St Victor

Centre social Mer et Colline

Centre social La Solidarité

Centre social Les Bourrély

Centre socioculturel Aix-Nord

Centre socioculturel d'Endoume

Centre social et culturel La Garde

Centre social La Savine

Centre social et culturel Del Rio

Centre social Les Lilas

Collectif Genà

Cultures du Coeur

École de la 2^{ème} Chance

Épicerie solidaire du centre social d'Endoume

Maison pour tous Croix-Rouge Château Gombert

Maison pour tous Vallée de l'Huveaune

Secours Populaire

Soliha Provence



CONTACTS

Alexandra Zamora

Attachée au secrétariat général

a.zamora@theatre-lacriee.com

04 96 17 80 00

Delphine Pipereau

Conseil en mécénat

d.pipereau@1804conseil.com

06 15 91 49 46

Théâtre national de Marseille

30 quai de Rive-Neuve, 13007 Marseille

www.theatre-lacriee.com