

# 14 > 18 JANV 65 rue d'Aubagne

Écriture et mise en scène  
**Mathilde Aurier /**  
Cie du cri



DURÉE 1H45 | SALLE OURANOS

Avec **Camille Dordoigne, Glenn Marausse, Maël Chekaoui, Masiyata Kaba, Thessaleïa Degremont & Madeleine Delaunay** de la Jeune Troupe de La Criée

Écriture, mise en scène et costumes **Mathilde Aurier**,  
Scénographie **Sasha Walter**, Son **Nils Rougé**,  
Lumières **Enzo Cescatti**, Administration **Justine Cazin**,  
Photographies projetées **Jean de Peña**

Production La Criée - Théâtre National de Marseille,  
Compagnie du Cri | Soutiens Aide à la création Artcena,  
aide à la production Beaumarchais-SACD

## REPÈRES BIOGRAPHIQUES

**Mathilde Aurier est autrice, metteuse en scène et scénariste. Née en 1996 à Montréal, elle grandit à Marseille. Elle est diplômée d'un double Master Théâtre, Parcours Études théâtrales à la Sorbonne Nouvelle et à l'UQAM (Montréal).**

**En 2018, elle fonde la Compagnie du cri. L'année suivante, sa première pièce, *Galatée*, est jouée au Théâtre de la Contrescarpe et éligible aux Molières 2020. La même année, Mathilde Aurier est assistante du Comité de lecture du Théâtre du Rond-Point.**

**En 2022, elle écrit et met en scène *Fragment(s)*, qui explore le passage de l'adolescence à l'âge adulte à travers la vie en foyer. Le spectacle est présenté au Lavoir Moderne Parisien et au Théâtre de la Reine Blanche.**

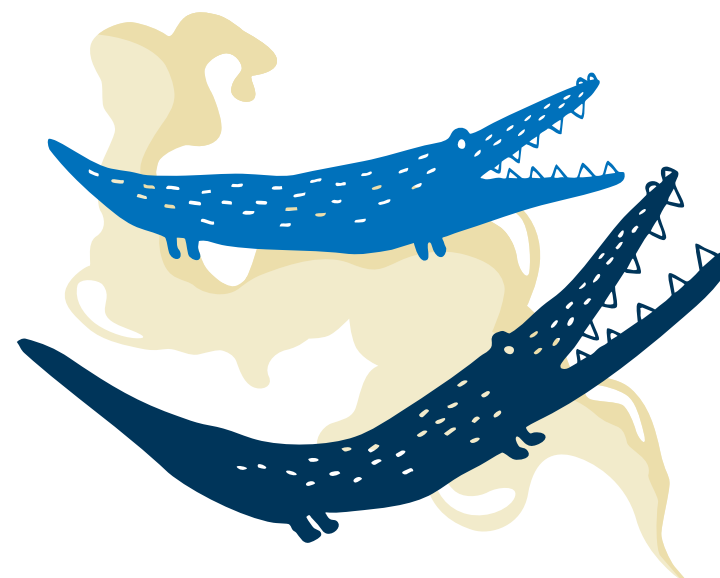
**Sa troisième pièce, *65 rue d'Aubagne* (2024), publiée aux Éditions Essequ, retrace les effondrements meurtriers de deux immeubles à Marseille. Elle reçoit plusieurs distinctions (prix des Journées des Auteurs de Lyon, bourse Beaumarchais-SACD, aide à la création d'Artcena). Une adaptation en mini-série est actuellement en cours de développement.**

**Le 5 novembre 2018, à 9h05, Deux immeubles s'effondrent dans le centre-ville de Marseille.**

**Le 63 rue d'Aubagne, inhabité, tombe en premier. Dans sa chute, il entraîne le 65 rue d'Aubagne, habité.**

Sur scène, six interprètes portent les voix multiples du récit, et incarnent plusieurs personnages à la fois. La Jeune Troupe de La Criée\* mêle son énergie à celle de comédien·nes plus aguerri·es. Pas de héros solitaire, ensemble, ils et elles apportent une dimension collective et chorale au texte.

\*Depuis septembre 2023 La Criée accueille en apprentissage des élèves comédien·nes de l'ERACM (École Régionale d'Acteurs de Cannes et Marseille) pour articuler transmission et insertion professionnelle.



## AUTOUR DU SPECTACLE

**JEUDI 15 JANVIER - 19H** - En préambule à la représentation, vous êtes convié·es à un temps d'échange entre **Mathilde Aurier**, autrice et metteuse en scène de la pièce et **Philippe Pujol**, journaliste et auteur marseillais.

**VENDREDI 16 JANVIER - 20H45** - Un temps d'échange à l'issue de la représentation sur la question du mal-logement en présence de la metteuse en scène **Mathilde Aurier**, **Fathi Bouraoua**, ancien directeur régional de la Fondation pour le logement et administrateur à la Ligue de l'Enseignement et **Pascal Luongo**, avocat. Une rencontre animée par **Benoît Gilles**, codirecteur du journal Marsactu.

## ASSOCIATIONS ENGAGÉES

À Marseille, de nombreuses associations militent pour un habitat digne et pour la défense des droits des personnes, parmi lesquelles :

Association Un centre-ville pour tous,  
Association Droits et Habitats,  
Collectif des Habitants  
Organisés du 3<sup>e</sup>,

Collectif du 5 Novembre,  
Habitat et Humanisme  
Provence,  
Assemblée des délogés,  
Les Compagnons Bâisseurs,  
Médiance 13

Ces collectifs et associations sont à votre écoute pour vous conseiller, vous aider à bénéficier d'un accompagnement juridique ou un soutien face à des situations de mal-logement.

**RESSOURCES** Pour aller plus loin, consultez des ressources audiovisuelles associées au spectacle en scannant ce QR Code.



### C'EST DANS LE HALL !

Un espace librairie est disponible dans notre hall pour découvrir des ouvrages en lien avec le sujet du spectacle.