

18 > 21 MARS
**L'affaire
L.ex.π.Re**
Métilde Weyergans
et Samuel Hercule

Il y a des courriers que l'on n'attend plus, des colis pour le moins surprenants, des messages énigmatiques, et l'enveloppe en kraft que Max vient de recevoir fait certainement partie de ceux-là.

À l'intérieur, un exemplaire de *Phèdre*, avec une seule réplique surlignée au stylo. *L'affaire L.ex.π.Re*, c'est aussi le récit de la découverte de la tragédie classique par un homme qui s'était toujours imaginé que ce n'était pas du tout pour lui, ce genre de bouquin.

Une découverte dans un premier temps à marche forcée, avant qu'il ne soit rattrapé par la fureur des sentiments et la puissance des émotions... Il était loin de penser que des mots, des vers dits par des personnages pourraient le troubler autant. Il y a des émotions auxquelles on ne s'attend pas, qui s'imposent dans nos vies, comme ça, d'un seul coup.

En lisant *Phèdre*, sa première tragédie, il était loin d'imaginer que cela changerait sa vie.

DURÉE 1H20 | DÈS 12 ANS | SALLE OURANOS

Texte, réalisation et mise en scène **Métilde Weyergans** et **Samuel Hercule** / Cie **La Cordonnerie**
Musique originale **Timothée Jolly** et **Mathieu Ogier**
Avec sur scène **Samuel Hercule**, **Métilde Weyergans**, **Timothée Jolly**, **Mathieu Ogier**

Et à l'écran **Métilde Weyergans**, **Samuel Hercule**, **Stephen Butel**, **Andréas Chartier**, **Brenda Clark**, **Pasquale D'Inca**, **Lucie Garçon**, **Michel Le Gouis**, **Stéphane Naigeon**, **Julien Picard**, **Jean-Philippe Salério**, **Isabelle Thévenoux**, **Philippe Vincenot**...

Création sonore **Adrian' Bourget** Création lumière **Sébastien Dumas** Conception machinerie **Frédéric Soria** Assistante à la mise en scène **Sarah Delaby-Rochette** Dramaturgie **Raphaël Mouterde** Régie générale **Pierrick Corbaz** Régie son **Eric Rousson** Régie lumière **Sébastien Dumas** Régie plateau **Pierrick Corbaz** Production, Administration **Anaïs Germain** et **Caroline Chavrier**

FILM Direction de la photographie **Noé Mercklé** Première assistante réalisation **Manon Mavor** Scripte **Amandine Derdoux** Chef décorateur **Louis Euiyop Jung** Costumes **Rémy Le Dudal** Montage **Julien Soudet** Supervision VFX **Roxane Fechner** Direction de production tournage **Lucas Tothe**

Production La Cordonnerie **Coproduction** Malraux, scène nationale Chambéry Savoie / Théâtre de Saint-Quentin-en-Yvelines, scène nationale / Le Volcan, scène nationale du Havre / maisondelaculture de Bourges/scène nationale / Les Quinconces et L'Espal, scène nationale du Mans / Comédie de Clermont-Ferrand, scène nationale / Les 2 Scènes, scène nationale de Besançon / Théâtre Vidy-Lausanne | Ce spectacle bénéficie du soutien du Projet Interreg franco-suisse n°20919 - LACS - Annecy-Chambéry-Besançon-Genève-Lausanne | Avec l'aide de la SPEDIDAM | La Cordonnerie est soutenue par le Ministère de la Culture / DRAC Auvergne - Rhône - Alpes, la Région Auvergne - Rhône - Alpes et la Ville de Lyon.

C'est dans le Hall ! Un espace librairie est disponible dans notre hall pour aller plus loin dans votre découverte.

En savoir + Plus d'informations sur le spectacle en scannant ce QR Code.



« La richesse du spectacle se manifeste jusque dans les plus discrets détails du jeu et de la mise en scène. Flirtant par moments avec l'humour, celle-ci illustre la manière dont la perception d'une histoire est influencée par les procédés dramaturgiques employés. Le scénario du film se situe entre le drame et le thriller, tandis que les alexandrins de Racine s'y insèrent avec délicatesse, offrant par leur entremise un touchant hommage au théâtre. »

TTTT - Téléràma

À propos de la Cie La Cordonnerie

L'histoire de la compagnie s'enracine sur la presqu'île de Lyon, dans l'arrière-boutique d'une véritable cordonnerie qui lui donnera son nom. C'est là que **Samuel Hercule**, formé au compagnonnage avec la compagnie Les Trois-Huit, jette les bases de ses premiers spectacles musicaux et cinématographiques aux côtés du compositeur **Timothée Jolly**.

Le tournant décisif a lieu en avril 2003 : **Métilde Weyergans**, alors comédienne, journaliste et chargée de la sélection des courts métrages à la Quinzaine des Réalisateurs, découvre le film de Samuel, *Le principe du canapé*.

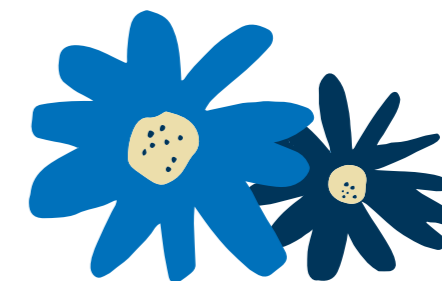
Cette rencontre marque le début d'une écriture commune à quatre mains. Réunis par le cinéma, ils choisissent d'explorer ensemble une forme hybride et novatrice : le **ciné-spectacle**. Depuis plus de vingt ans, ils réinventent ainsi les grands mythes de la littérature (*Hamlet*, *Frankenstein*, *Don Quichotte*), transformant le plateau en une fabrique artisanale où la magie de l'image rencontre le spectacle vivant.

PHÈDRE

— *Les moments me sont chers ; écoutez-moi, Thésée, C'est moi qui sur ce fils, chaste et respectueux, Osai jeter un œil profane, incestueux. Le ciel mit dans mon sein une flamme funeste : La détestable Œnone a conduit tout le reste. Elle a craint qu'Hippolyte, instruit de ma fureur, Ne découvrit un feu qui lui faisait horreur. La perfide, abusant de ma faiblesse extrême, S'est hâtée à vos yeux de l'accuser lui-même. Elle s'en est punie, et fuyant mon courroux, A cherché dans les flots un supplice trop doux. Le fer aurait déjà tranché ma destinée ; Mais je laissais gémir la vertu soupçonnée. J'ai voulu, devant vous exposant mes remords, Par un chemin plus lent descendre chez les morts. J'ai pris, j'ai fait couler dans mes brûlantes veines Un poison que Médée apporta dans Athènes. Déjà jusqu'à mon cœur le venin parvenu Dans ce cœur expirant jette un froid inconnu ; Déjà je ne vois plus qu'à travers un nuage Et le ciel et l'époux que ma présence outrage ; Et la mort à mes yeux déroband la clarté, Rend au jour qu'ils souillaient toute sa pureté.*

PANOPE

— *Elle expire, seigneur !*



Retrouvez la musique du spectacle !

Disponible sur les plateformes d'écoute en ligne :
Album 2026 *L'affaire LexπRe*