

26
27

Le Guide du relais

secteur
scolaire

Le Guide du relais

secteur scolaire

PRÉAMBULE

La Criée est un Centre Dramatique National dirigé depuis 2022 par Robin Renucci, comédien et metteur en scène. Situé sur le Vieux-Port, le Théâtre accueille des artistes de Marseille et d'ailleurs autour d'un projet qui mêle création, diffusion, transmission, formation, éducation populaire et éducation artistique.

La programmation se déploie dans deux salles de spectacle – une grande salle de 779 places et une salle modulable de 276 places – ainsi qu'en itinérance, dans d'autres lieux de Marseille. Un vaste hall est accessible en journée, avec son restaurant Les grandes Tables, ainsi qu'un espace de médiation, disponible pour mener des ateliers.

Une équipe permanente de 40 personnes, à laquelle s'ajoutent des salarié·es en contrat à durée déterminée, des intermittent·es du spectacle et des personnes en formation, travaillent à mener à bien ce projet.

Le service des relations avec les publics

Une équipe passionnée, engagée, enthousiaste qui travaille tant que possible à :

ATTISER un appétit artistique

ACCOMPAGNER les démarches des jeunes spectateur·rices dans la découverte de nombreuses et nombreux artistes et visions du monde

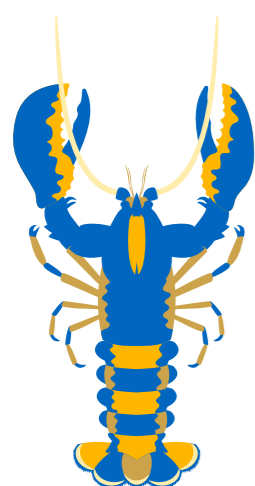
PARTAGER des pistes de lectures des œuvres et des univers artistiques

CRÉER des espaces de dialogues, de débats et de réflexions collectives

INVITER à observer et comprendre les processus de création des spectacles

METTRE EN ŒUVRE des temps de pratiques artistiques collectives

PROPOSER de s'engager dans des démarches de création



Contacts

Mathilde Chevalley | Chargée des relations avec les publics - secteurs scolaire et du handicap

m.chevalley@theatre-lacriee.com | 04 96 17 80 21

Bianca Altazin | Chargée des réservations groupes et des relations avec les publics - secteurs du handicap, entreprises et groupes d'amis

b.altazin@theatre-lacriee.com | 04 96 17 80 20

Accompagnées d'une personne chargée de mission auprès de la Délégation Académique à l'éducation Artistique et à l'action Culturelle attachée au Théâtre de La Criée

SOMMAIRE

PRÉAMBULE	2
EN PRATIQUE	4
Préparer les élèves au spectacle	4
Tarifs & Réservations	5
Le jour du spectacle	6
Accessibilité & Handicap	8
LA PROGRAMMATION	14
La Criée lève l'ancre	15
Tableaux des spectacles	17
Focus spectacles	19
<i>Gorfou-Tornado</i>	19
<i>L'École des femmes</i>	20
<i>La Peau des autres</i>	22
<i>La Rive</i>	24
LES ACTIONS ET LES RESSOURCES	25
Carte mentale Découvrir le théâtre	26
Carte mentale Actions de la saison	27

EN PRATIQUE

Préparer les élèves au spectacle

Nous avons la joie d'accueillir plus de 15 000 jeunes chaque saison, de la maternelle à l'enseignement supérieur. Nous mettons tout en œuvre pour accueillir chacun·e dans les meilleures conditions possibles, et tisser des relations de confiance avec vos élèves et avec vous.

L'expérience théâtrale est une aventure partagée, et nécessite d'être préparée en amont pour qu'elle se déroule au mieux.

Avant le spectacle, partager le point de départ et le contexte de la sortie est essentiel :

une première fois à La Criée, une sortie ponctuelle, un parcours de spectacles ou encore un projet d'éducation artistique et culturelle... Échanger avec vos élèves sur le théâtre et sur le spectacle que vous allez découvrir ensemble est important pour susciter une curiosité et se préparer aux thématiques du spectacle. Pour vous aider à penser ou à réaliser ces temps de préparation, plusieurs actions, outils et ressources vous sont présentés à la [page 25](#).

Discuter de la relation entre le public et les artistes fait aussi partie de la préparation à la venue

Le spectacle est un moment de partage, qui existe et qui se fabrique collectivement. Chaque représentation est unique, et les artistes ressentent l'énergie des spectateur·ices. Il est important d'aborder la question de l'attention et du silence par un autre axe que celui de la contrainte, en expliquant qu'être pleinement à l'écoute permet d'apprécier au mieux le spectacle et de créer les meilleures conditions de jeu pour les artistes.

Accueillir les émotions des élèves

Chacun·e peut recevoir le spectacle différemment et ressentir diverses émotions. N'hésitez pas à rappeler aux élèves qu'on peut rire, pleurer, être surpris·e, et même s'ennuyer ! L'important est de continuer d'être à l'écoute, d'arriver à se recentrer sur la représentation, et de permettre aux autres spectateur·ices de vivre pleinement le spectacle.

Vous pouvez inviter les élèves à partager leurs questions, interrogations, réactions après le spectacle.

Les accompagnant·es ont un rôle clé !

Enseignant·es, ATSEM, AVS, AESH, parents d'élèves : les accompagnant·es font partie du groupe et partagent l'expérience théâtrale avec les élèves. Ils et elles doivent donc être disponibles, à l'écoute de leurs besoins et investi·es dans le bon déroulement de la sortie et de la représentation.

Tarifs & Réservations

Ouverture des réservations scolaires le mercredi 3 juin !

Écoles maternelles et élémentaires	Collèges et Lycées
6€ par élève 1 place accompagnant·e exonérée pour 8 élèves	9€ par élève 1 place accompagnant·e exonérée pour 10 élèves

Les réservations scolaires sont ouvertes pour un minimum de 10 élèves par spectacle.

Les adultes supplémentaires accompagnant la sortie (enseignant·es, parents d'élèves) bénéficient d'un tarif réduit à 12€, 21€ ou 32€ selon le spectacle.

Afin de garantir une équité d'accès des établissements scolaires à notre programmation, nous pouvons être amenés à réduire vos effectifs, à n'accepter qu'une seule classe par enseignant·e sur certaines représentations, ou encore à mettre votre demande sur liste d'attente.

Règlements

Merci de confirmer vos effectifs de classe dès la rentrée scolaire en septembre ou a minima 8 semaines avant chaque représentation.

Chaque réservation doit être réglée au plus tard 6 semaines avant la date de la représentation, ou faire l'objet d'un bon de commande émis par le gestionnaire de l'établissement.

Modes de règlement acceptés

- ☀ Chèque bancaire libellé à l'ordre du TNM La Criée
- ☀ Mandat de paiement administratif
- ☀ Virement bancaire
- ☀ Carte bancaire
- ☀ Espèces
- ☀ Pass Culture collectif
- ☀ Carte CJEUNE

Aucun règlement ne sera accepté le jour du spectacle.

Aucune place ne sera remboursée même en cas d'élève(s) absent(s) le jour du spectacle.

Les réservations sans règlement ni bon de commande 30 jours avant la représentation sont susceptibles d'être annulées.

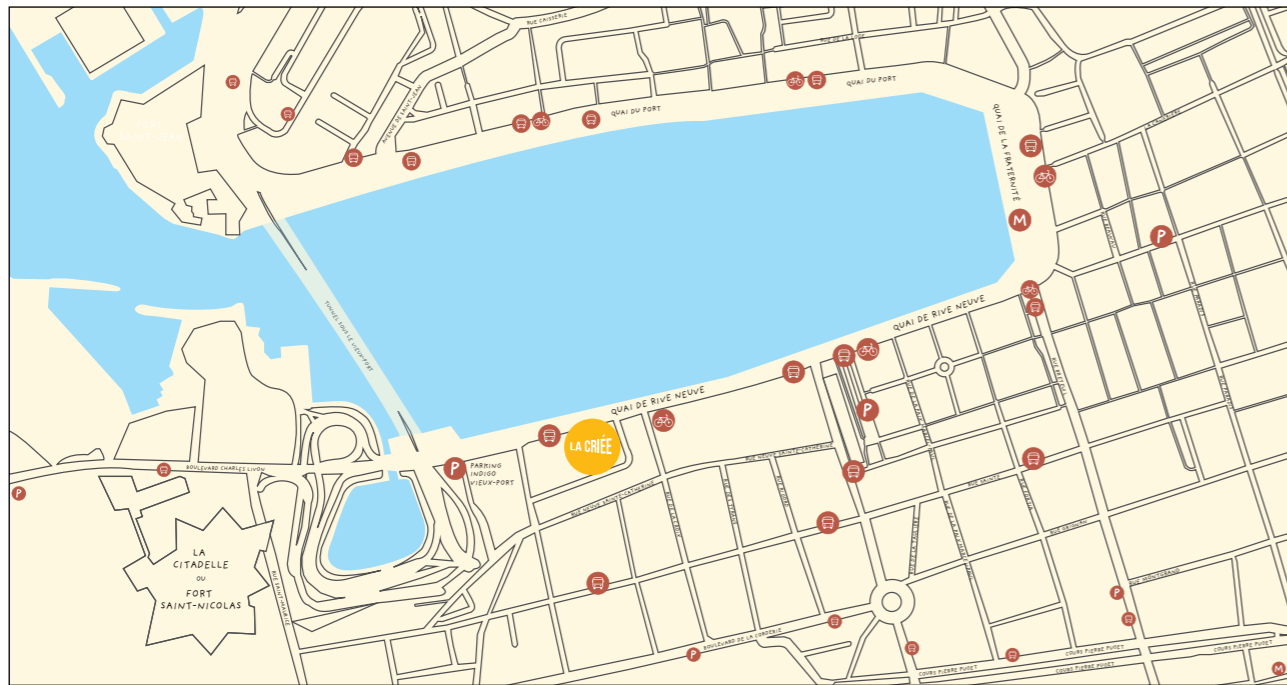
En cas d'impossibilité d'assurer la sortie, merci de nous contacter au plus vite pour trouver une date de report.

Toute commande implique un engagement de votre part et les billets ne sont pas remboursables.



CONTACT | Bianca Altazin | b.altazin@theatre-lacriee.com | 04 96 17 80 20

Le jour du spectacle



Horaires

L'heure indiquée est celle du début du spectacle.

Afin de vous accueillir au mieux et de vous installer dans les meilleures conditions, merci d'arriver au moins 20 minutes avant la représentation.

Attention, les retardataires ne sont pas toujours acceptés en salle.

En cas de retard ou de problème de dernière minute, vous pouvez joindre le standard de La Criée au 04 96 17 80 00.

Représentations sur le temps scolaire

À votre arrivée, merci de vous présenter à la billetterie pour confirmer le nombre d'élèves et d'accompagnant-es. Nous ne distribuons pas de billets ni de feuilles de salle. Le programme du spectacle est disponible sur un panneau à l'entrée des salles et sur le site internet.

Nous prenons le temps d'accueillir vos élèves, d'échanger avec eux sur La Criée et sur le spectacle, et les préparons à rentrer en salle.

Un-e hôte-sse d'accueil accompagne le groupe au placement que nous vous avons attribué en salle : merci de respecter ce placement et de veiller à une bonne répartition des accompagnant-es parmi les élèves.

Représentations en soirée

Vous pouvez retirer les billets en billetterie une heure avant le début du spectacle et au plus tard 20 minutes avant. Le programme du spectacle est disponible sur un panneau à l'entrée des salles et sur le site internet. Un vestiaire est accessible gratuitement.

En salle Déméter, les places sont numérotées et nous vous remercions de respecter le placement attribué aux élèves et aux accompagnant-es.

En salle Ouranos, le placement est libre.

Autour des spectacles

Certaines représentations sont accompagnées d'introduction en amont du spectacle ou de temps d'échanges à l'issue, auxquels vous pouvez assister gratuitement. Vous pouvez retrouver la liste de ces actions de médiation en [page 27](#).

Pour le bon déroulé de la représentation et par respect pour les artistes et pour les autres spectateur-ices, merci de rappeler à vos élèves et accompagnant-es de ne pas manger dans les salles, de ne pas prendre de photos ou vidéos du spectacle, et de ne pas utiliser leurs téléphones portables. En cas de nécessité, il est possible à tout moment de sortir de la salle et de re-rentrer plus tard.



Accessibilité & Handicap

L'équipe de La Criée est particulièrement attentive à l'accueil des spectateur·ices en situation de handicap. Merci de nous préciser tout besoin d'accueil spécifique en amont de votre venue.

- Le registre public d'accessibilité du théâtre est disponible en consultation sur place ou sur notre [site internet](#).
- Des emplacements sont disponibles au premier rang pour les personnes en fauteuil roulant, merci de le notifier lors de la réservation.
- Plusieurs équipements sont disponibles gratuitement en billetterie : casques d'amplification sonore, colliers à induction magnétique individuels, casques anti-bruits, bouchons d'oreille.
- La salle Déméter et la billetterie sont équipées d'AURACAST™, une nouvelle technologie Bluetooth pour les appareils d'écoutes compatibles.

En 26-27, plusieurs représentations font l'objet de dispositifs d'accessibilité :



Représentations Relax

Les représentations Relax sont des représentations inclusives avec un accueil et un accompagnement adapté et bienveillant. Elles visent à faciliter la venue au Théâtre des personnes en situation de handicap mental, cognitif ou psychique, ou de toute personne qui souhaiterait bénéficier d'un environnement plus détendu pour vivre et exprimer ses émotions à sa façon.

L'École des femmes | Mercredi 13 janvier à 19h

Fusées | Mercredi 3 février à 15h

La Parole du Seum | Jeudi 15 avril à 20h



Audiodescriptions

Une audiodescriptrice décrit en direct les éléments visuels du spectacle (décors, déplacements, costumes...) par l'intermédiaire d'un casque mis à disposition.

Toutes les audiodescriptions sont précédées d'une visite tactile des décors à 18h15.

Le Château des Carpathes | Vendredi 18 décembre à 20h

L'École des femmes | Samedi 9 janvier à 20h

La Rive | Jeudi 18 mars à 20h



Représentations adaptées en LSF

Morphé | du mardi 10 au samedi 14 novembre



Représentations bilingues LSF / Français

George sans S | du mercredi 7 au samedi 10 avril



CONTACTS

Mathilde Chevalley | m.chevalley@theatre-lacriee.com | 04 96 17 80 21

Bianca Altazin | b.altazin@theatre-lacriee.com | 04 96 17 80 20

Plus d'informations sur notre site internet, rubrique [Accessibilité](#).

Spectacles naturellement accessibles et/ou avec des actions adaptées



PERSONNES SOURDES ET MALENTENDANTES

SPECTACLE	ÂGE	GENRE ARTISTIQUE	DURÉE	COMMENTAIRE	DATES	ACTIONS ADAPTÉES
Morphé	Dès 6 ans	Théâtre Jeune Public	1h	Dans un pays en guerre, un père raconte à sa fille une fable sur la naissance du monde. Au plateau, un comédien entendant et une comédienne sourde, accompagnés de machinistes-marionnettistes, explorent la magie et les artifices du théâtre pour parler du monde, de la guerre, de l'art de la résistance et de la filiation.	Du 10 au 14 nov À La Friche La Belle de Mai	<ul style="list-style-type: none"> Spectacle adapté en LSF sur toutes les représentations Rencontre avec l'équipe artistique interprétée en LSF le vendredi 13 novembre, à l'issue de la représentation de 19h
Hyperboles	Dès 8 ans	Cirque	55 min	Dans ce spectacle de cirque sans texte, dix performeuses explorent les croisements entre le cirque et le skateboard, deux disciplines souvent représentées par des hommes.	Du 12 au 14 fév	Spectacle naturellement accessible
George sans S	Dès 12 ans	Théâtre et Marionnettes	1h30	Un spectacle bilingue LSF-français, porté par un chœur de 4 femmes, dont une comédienne sourde, qui transmettent la vie intérieure de l'écrivaine George Sand. Au milieu d'un décor féerique, des marionnettes, de la musique, de la danse et du chansigne, des objets s'animent pour transmettre le royaume de l'écrivaine.	Du 7 au 10 avril	Spectacle bilingue français-LSF
Soulèvement		Danse	1h15	12 danseur·euses au plateau interprètent le besoin de résistance et d'espoir dans la prochaine création d'Angelina Preljocaj.	Du 11 au 14 mai	Spectacle naturellement accessible



PERSONNES AVEUGLES ET MALVOYANTES

SPECTACLE	ÂGE	GENRE ARTISTIQUE	DURÉE	COMMENTAIRE	DATES	ACTIONS ADAPTÉES
Le Carnaval des Animaux	Dès 8 ans	Musique Jeune public	50min	L'Orchestre philharmonique de Marseille interprète le Carnaval des Animaux du compositeur Camille Saint-Saëns. Julie Depardieu récite des textes inspirés des mouvements de différents animaux.	Mar 1er décembre à 19h	Spectacle naturellement accessible
Rhapsody in blue		Musique	1h15	Le pianiste de jazz Paul Lay, accompagné d'un contrebassiste et d'un batteur, interprète une des œuvres phares de George Gershwin à la lisière entre le jazz et la musique classique.	Mer 9 décembre à 20h	Spectacle naturellement accessible
Le Château des Carpathes	Dès 12 ans	Théâtre musical	1h30	Adaptation du roman de Jules Verne qui donne plus de place aux personnages féminins. Entre théâtre, chant et musique jazz, les personnages se lancent dans les aventures propres aux récits de cet écrivain.	Ven 18 décembre à 20h	<ul style="list-style-type: none"> Audiodescription précédée d'une visite tactile des décors à 18h15
Dame Neige	De 3 à 6 ans	Conte	40min	Aurélien Lejeune nous invite à découvrir des histoires du monde entre comptines, récits et chants.	Sam 19 déc à 15h30 et 16h30	Spectacle naturellement accessible



PERSONNES AVEUGLES ET MALVOYANTES

L'École des femmes	Dès 12 ans	Théâtre	2h	Robin Renucci met en scène cette comédie de Molière pour parler du désir de contrôle d'Arnolphe sur Agnès. La pièce est la deuxième partie d'un dyptique commencé par La Leçon, présentée en 2026 à La Criée.	Ven 22 janvier à 20h	AD) Audiodescription précédée d'une visite tactile des décors à 18h15
Le Chant des Oiseaux		Musique	1h40	La chanteuse Rosemary Standley et la chanteuse et violoncelliste Dom la Nena s'entourent du chœur de jeunes de la maîtrise du Conservatoire de Marseille.	Lun 11 janv à 20h	Spectacle naturellement accessible
Les temps incertains	Dès 12 ans	Conte	1h45	Dans ce récit des aventures de la table ronde, nous suivons le parcours du jeune Perceval. Le récit, inspiré des mythes celtes, est accompagné de musique médiévale.	Du 18 au 20 fév	Spectacle naturellement accessible
La Rive	Dès 15 ans	Théâtre	2h30	Inspirée de quatre tragédies grecques d'Euripide, <i>La Rive</i> raconte l'histoire de quatre femmes vivant de part et d'autre de la Méditerranée. Leurs destins se croisent lorsqu'elles sont frappées par une guerre et qu'elles tentent de reconstruire le monde qui reste.	Jeu 18 mars à 20h	AD) Audiodescription précédée d'une visite tactile des décors à 18h15
Bord de mer		Théâtre	1h20	Une mère, dévastée par les injustices de la vie, emmène ses deux fils en voyage. Elle aurait aimé que ces vacances soient une fête, mais elle est poussée vers le désespoir et le vide.	Du 11 au 13 mars	Spectacle naturellement accessible
Mémoire de fille	Dès 14 ans	Théâtre	1h40	Seule en scène de Suzanne de Baecque pour l'adaptation du roman d'initiation d'Annie Ernaux. Une réflexion sur les premiers amours et la quête de liberté qui s'en suit.	Du 17 au 27 mars	Spectacle naturellement accessible
La tricoteuse de mots	Dès 7 ans	Conte	1h	La conteuse Layla Darwiche nous partage des contes et récits inspirés des Mille et Une Nuits.	Samedi 16 avril à 16h	Spectacle naturellement accessible
The Alonetimes		Musique	1h15	Dans cette performance musicale, 6 musiciens interprètent des fragments qui parlent de nos solitudes. Programmé dans le cadre du festival Propagations du GEMEM.	Mercredi 5 mai à 20h	Spectacle naturellement accessible
Soirée Beethoven		Musique	1h30	Le trio Wanderer (violin, violoncelle et piano) est accompagné par la soprano Sandrine Piau pour interpréter les mélodies de Beethoven. Olivier Bellamy porte le récit pour nous guider à travers la musique.	Samedi 15 mai à 20h	Spectacle naturellement accessible
OH les beaux jours !		Festival Littéraire		Grands entretiens, dialogues croisés, lectures musicales, concerts dessinés... les genres et les approches se multiplient pour faire entendre les grands textes d'hier et d'aujourd'hui.	Du 26 au 30 mai	
Lettres non-écrites	Dès 15 ans	Théâtre	1h	David Geselson réinvente l'art de l'écrivain public et invite des personnes à lui confier les mots qu'ils n'ont jamais dits. Mots d'amour ou d'amitié, secrets, regrets ou non-dits : les récits se croisent au plateau dans une performance bouleversante, avec des musiciens au plateau.	Ven 21 et Sam 22 mai à 20h	Spectacle naturellement accessible
Nelson Goerner		Musique	1h30	Récital d'un grand pianiste argentin avec un programme virtuose (Janáček, Schuman, Beethoven).	Mer 9 juin à 20h	Spectacle naturellement accessible





PERSONNES EN SITUATION DE HANDICAP COGNITIF, INTELLECTUEL OU PSYCHIQUE

SPECTACLE	ÂGE	GENRE ARTISTIQUE	DURÉE	COMMENTAIRE	DATES	ACTIONS ADAPTÉES
Un moment suspendu	Dès 14 ans	Théâtre	1h45	3 jeunes adultes rejoignent Reine, une femme qui veut implanter à Marseille un sport méconnu : le korfbal. On les accompagnera dans leurs inquiétudes individuelles, leur rencontre et la formation de leur équipe.	16 et 17 oct Au Théâtre Antoine Vitez Du 8 au 11 déc À La Criée 18 et 19 déc à l'Astronef	
Ces nains portent quoi ?	Dès 18 mois	Théâtre d'objets Jeune public	30min	Des nains portent plusieurs objets cachés, qu'on découvre au fur et à mesure. Nous entrons dans leur univers ludique et poétique.	Du 10 au 15 nov À La Friche la Belle de Mai	
Morphé	Dès 6 ans	Théâtre Jeune Public	1h	Dans un pays en guerre, un père raconte à sa fille un conte sur la naissance du monde. Sur le plateau, deux marionnettistes et un théâtre très visuel pour raconter le besoin de récits pour faire résistance.	Du 10 au 14 nov À La Friche la Belle de Mai	Spectacle adapté en LSF sur toutes les représentations Rencontre avec l'équipe artistique interprétée en LSF le vendredi 13 novembre, à l'issue de la représentation de 19h
Le Gême jour	Dès 10 ans	Théâtre clown	1h20	Solo clownesque d'Arletti, qui prend la place d'un professeur d'université pour nous raconter la création du monde. Spectacle humoristique où le geste prend une place centrale.	Du 18 au 25 nov Au Théâtre de l'Astronef	
Françé	Dès 12 ans	Théâtre	1h15	Lamine et Raymond se retrouvent enfermés dans la cave de leur bâtiment. Entre récits, rituels et musique, ils reconvoquent le passé de leurs familles en Afrique et leurs souvenirs d'enfance en France. Entremêlant souvenirs et fiction, ils transmettent les récits invisibilisés par la colonisation.	27 et 28 nov Au Théâtre de l'Astronef	
Le Carnaval des Animaux	Dès 8 ans	Musique Jeune public	50min	L'Orchestre philharmonique de Marseille interprète le Carnaval des Animaux du compositeur Camille Saint-Saëns. Julie Depardieu récite des textes inspirés des mouvements de différents animaux.	Mar 1er décembre à 19h	
Rhapsody in blue		Musique	1h15	Le pianiste de jazz Paul Lay, accompagné d'un contrebassiste et d'un batteur, interprète une des œuvres phares de George Gershwin à la lisière entre le jazz et la musique classique.	Mer 9 décembre à 20h	



PERSONNES EN SITUATION DE HANDICAP COGNITIF, INTELLECTUEL OU PSYCHIQUE

Dame Neige	Dès 3 à 6 ans	Conte	40min	Aurélié Lejeune nous invite à découvrir des histoires du monde entre comptines, récits et chants.	Sam 19 déc à 15h30 et 16h30	
L'École des femmes	Dès 12 ans	Théâtre	2h	Robin Renucci met en scène cette comédie de Molière pour parler du désir de contrôle d'Arnolphe sur Agnès. La pièce est la deuxième partie d'un dyptique commencé par La Leçon, présentée en 2026 à La Criée.	Du 5 au 24 janv	 Représentation Relax le mer 13 janvier à 19h
Gorfou-Tornado	Dès 8 ans	Théâtre	1h	À travers une langue ludique, inclusive et percutante, la pièce interroge la violence institutionnelle, la peur collective, la consommation comme refuge et la place faite aux enfants dans nos sociétés.	Du 20 au 30 janv	
Le Chant des Oiseaux		Musique	1h40	La chanteuse Rosemary Standley et la chanteuse et Violoncelliste Dom la Nena s'entourent du chœur de jeunes de la maîtrise du Conservatoire de Marseille.	Lun 11 janv à 20h	
Fusées	Dès 6 ans	Théâtre	55min	Deux astronautes, Boris et Kyril, sont coincés dans une station spatiale. Ils miment les technologies de pointe et jouent la conquête de l'espace en détournant les objets du quotidien. On les suit dans leurs aventures galactiques pleines d'humour et d'imagination.	Du 3 au 6 février	 Représentation Relax le mer 3 février à 15h
Hyperboles	Dès 8 ans	Cirque	55 min	Dans ce spectacle de cirque sans texte, dix performeuses explorent les croisements entre le cirque et le skateboard, deux disciplines souvent représentées par des hommes.	Du 12 au 14 fév	
Les temps incertains	Dès 12 ans	Conte	1h45	Dans ce récit des aventures de la table ronde, nous suivons le parcours du jeune Perceval. Le récit, inspiré des mythes celtes, est accompagné de musique médiévale.	Du 18 au 20 fév	
Petit Ciné Criée	Dès 6 ans	Ciné-concert	1h	Ciné-concert famille, en partenariat avec le Festival international Music & Cinema Marseille - MCM, sur une musique originale créée et jouée par les élèves du Conservatoire Pierre Barbizet de Marseille.	Mer 7 avril à 15h	

La tricoteuse de mots	Dès 7 ans	Conte	1h	La conteuse Layla Darwiche nous partage des contes et récits inspirés des Mille et Une Nuits.	Samedi 16 avril à 16h	
George sans S	Dès 12 ans	Théâtre, Marionette	1h30	Un spectacle bilingue LSF-français, porté par un chœur de 4 femmes, dont une comédienne sourde, qui transmettent la vie intérieure de l'écrivaine George Sand. Au milieu d'un décor féerique, des marionnettes, de la musique, de la danse et du chansigne, des objets s'animent pour transmettre le royaume de l'écrivaine.	Du 7 au 10 avril	 Spectacle bilingue français-LSF
La Parole du Seum	Dès 15 ans	Théâtre	2h45	Rébecca Chaillon invite des personnes minorisées par leur race, leurs religions, leur genre, leur orientation sexuelle, leur état de santé ou leur handicap, à continuer de faire collectif pour lutter contre le fascisme. Avertissements : nudité, fumée, situations de violences grossophobes, queerphobes, racistes, sexistes et sexuelles, transphobes.	Du 14 au 17 avril	 Représentation Relax le jeu 15 avr à 20h
The Alonetimes		Musique	1h15	Dans cette performance musicale, 6 musiciens interprètent des fragments qui parlent de nos solitudes. Programmé dans le cadre du festival Propagations du GMEM.	Mercredi 5 mai à 20h	
Soirée Beethoven		Musique	1h30	Le trio Wanderer (violon, violoncelle et piano) est accompagné par la soprano Sandrine Piau pour interpréter les mélodies de Beethoven. Olivier Bellamy porte le récit pour nous guider à travers la musique.	Samedi 15 mai à 20h	
Lettres non-écrites	Dès 15 ans	Théâtre	1h	David Geselson réinvente l'art de l'écrivain public et invite des personnes à lui confier les mots qu'ils n'ont jamais dits. Mots d'amour ou d'amitié, secrets, regrets ou non-dits : les récits se croisent au plateau dans une performance bouleversante, avec des musiciens au plateau.	Ven 21 et Sam 22 mai à 20h	
Nelson Goerner		Musique	1h30	Récital d'un grand pianiste argentin avec un programme virtuose (Janáček, Schuman, Beethoven).	Mer 9 juin à 20h	

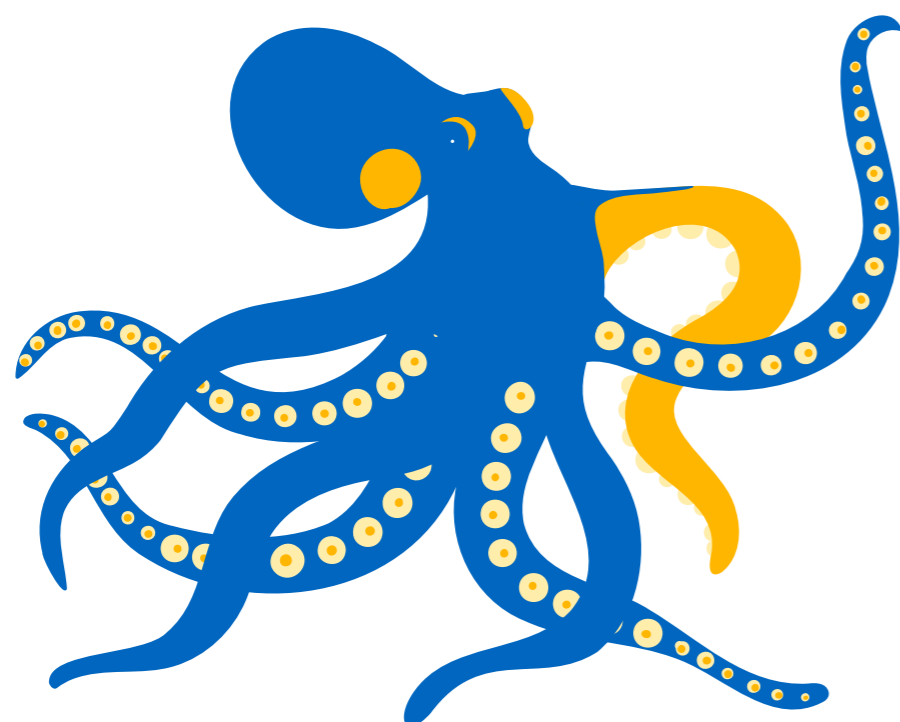
LA PROGRAMMATION

Fabrique de théâtre, La Criée défend la création, le répertoire et les écritures de la scène les plus diverses. Avec 50 propositions artistiques pour plus de 200 représentations, la saison 26-27 sera l'occasion de débattre, de se questionner, de se rassembler, à La Criée et hors les murs, autour de thématiques fortes qui irriguent la saison : libérations de la parole, luttes émancipatrices, mémoires et solidarités.

Nous accueillons vos élèves sur toutes les représentations, en soirée, ou sur le temps scolaire. Pour vous accompagner dans la découverte de la saison et faciliter vos choix, nous vous proposons différentes entrées dans la programmation :

- en temps scolaire [\(page 17\)](#)
- par cycles [\(page 18\)](#)
- par disciplines [\(page 18\)](#)
- par thématiques [\(page 17\)](#)

Vous pouvez aussi retrouver en [page 19](#) une sélection de spectacles que nous recommandons particulièrement, qui s'accompagnent de médiations et/ou de formations, et qui peuvent faire l'objet d'un parcours sur l'année.



LA CRIÉE LÈVE L'ANCRE

Cette saison, des travaux ont lieu à La Criée, de septembre à fin novembre 2026.

Pendant cette période, La Criée sera accueillie dans plusieurs structures culturelles partenaires : à La Friche La Belle de Mai, au Théâtre Joliette, au Théâtre de l'Astronef, au Théâtre Antoine Vitez ou encore à LaMam - La Maison des Arts de Marseille.

La Criée poursuit également **son cheminement en itinérance** : lever l'ancre pour aller à la rencontre d'autres publics sur le territoire. En 26-27, plusieurs spectacles seront programmés dans des établissements scolaires, campus universitaires, centres sociaux ou crèche.

À chaque étape, les équipes des structures partenaires et celles de La Criée imaginent des propositions et parcours autour des spectacles.



À LA FRICHE LA BELLE DE MAI - 41 RUE JOBIN, 13003 MARSEILLE

Rien plus qu'un peu de moelle	Ven 18 > Dim 20 sept	19h ou 16h	3h30 entracte inclus	Dès 14 ans	
Bunker	Sam 3 et Dim 4 oct	21h et 17h	estimée 2h30	Dès 15 ans	
Morphé	Mar 10 > Sam 14 nov	Horaires variables	1h	Dès 6 ans	Spectacle adapté en LSF sur toutes les représentations
Ces nains portent quoi ?	Mar 10 > Dim 15 nov	Horaires variables	estimée 30 minutes	Dès 18 mois	Une forme itinérante du spectacle sera programmé en crèche au printemps 2027
Boat people	Jeu 19 > Sam 21 nov	20h	2h10	Dès 14 ans	

À LA CITADELLE DE MARSEILLE - MONTÉE DU SOUVENIR FRANÇAIS, 13007 MARSEILLE

Carmen	Ven 2 > Dim 4 juil	20h et 16h	2h	Dès 13 ans	
---------------	-----------------------	------------	----	------------	--

À LAMAM - LA MAISON DES ARTS DE MARSEILLE (EX THÉÂTRE TOURSKY), 16 PASSAGE LÉO FERRÉ, 13003 MARSEILLE

Honda Romance	Ven 25 et Sam 26 sept	21h	1h15	Dès 14 ans	
----------------------	--------------------------	-----	------	------------	--

AU THÉÂTRE JOLIETTE - 2 PLACE HENRI VERNEUIL, 13002 MARSEILLE

Ma pensée creuse	Mer 30 sept > Sam 3 oct	19h ou 20h	estimée 1h30		
Jouer la mouette	Lun 9 > Ven 13 nov	Horaires variables	estimée 2h30	Dès 14 ans	

AU THÉÂTRE ANTOINE VITEZ - 29 AVENUE ROBERT SCHUMAN, 13100 AIX-EN-PROVENCE

Un moment suspendu	Ven 16 et Sam 17 oct	15h et 19h	estimée 1h45	Dès 14 ans	Une forme itinérante du spectacle sera programmée dans des centres sociaux.
---------------------------	-------------------------	------------	--------------	------------	---

AU THÉÂTRE DE L'ASTRONEF - CENTRE HOSPITALIER EDOUARD TOULOUSE, 118, CHEMIN DE MIMET, 13015 MARSEILLE

Le 6ème jour	Mer 18 > Mer 25 nov	Horaires variables	1h20	Dès 10 ans	
Le clown comme un poème	Sam 21 et Dim 22 nov	20h et 17h	1h05	Dès 14 ans	
Françé	Ven 27 et Sam 28 nov	14h30 et 20h	1h15	Dès 12 ans	Echanges avec l'équipe artistique à l'issue des représentations
Un moment suspendu	Ven 18 et Sam 19 déc	20h	estimée 1h45	Dès 14 ans	Une forme itinérante du spectacle sera programmée dans des centres sociaux.
Gorfou-Tornado	Ven 29 et Sam 30 jan	Horaires variables	estimée 1h	Dès 8 ans	
La Peau des autres	Ven 5 et Sam 6 fév	20h	1h05	Dès 13 ans	Une forme itinérante du spectacle sera programmée dans un lycée
La Tête loin des épaules	Jeu 13 > Ven 15 mai	20h	1h45		

Tableaux des spectacles

Représentations en temps scolaire

SPECTACLE	LIEU	ÂGE	REPRÉSENTATIONS	HORAIRES	DURÉE
Ces nains portent quoi ?	La Friche Belle de mai	dès 18 mois	mardi 10 novembre jeudi 12 novembre vendredi 13 novembre	9h & 10h30	30 min estimée
Morphé	La Friche Belle de mai	dès 6 ans	mardi 10 novembre jeudi 12 novembre vendredi 13 novembre	14h30	1h
Jouer La Mouette Réservations auprès du Théâtre Joliette	Théâtre Joliette	dès 14 ans	mardi 10 novembre jeudi 12 novembre	14h15 9h	2h30
Françé	Théâtre de l'Astronef	dès 12 ans	vendredi 27 novembre	14h30	1h15
Le Carnaval des Animaux	La Criée	dès 8 ans	mardi 1er décembre	14h15	50min
Le Château des Carpathes	La Criée	dès 12 ans	jeudi 17 décembre vendredi 18 décembre	14h15	1h30
L'École des femmes	La Criée	dès 12 ans	jeudi 14 janvier jeudi 21 janvier	14h15	2h estimée
Gorfou-Tornado	La Criée	dès 8 ans	jeudi 21 janvier vendredi 22 janvier mardi 26 janvier	9h30 & 14h15 14h15 9h30 & 14h15	1h estimée
Gorfou-Tornado	Théâtre de l'Astronef	dès 8 ans	vendredi 29 janvier	14h30	1h estimée
Fusées	La Criée	dès 6 ans	jeudi 4 février vendredi 5 février	14h15	55min
Comme un vertige...	La Criée	dès 15 ans	vendredi 12 février	14h15	1h30 estimée
Les temps incertains	La Criée	dès 12 ans	jeudi 18 février	14h15	1h45 estimée
Petit Ciné Criée	La Criée	de 3 à 6 ans	mardi 6 et jeudi 8 avril	9h30 & 14h15	1h
George sans S	La Criée	dès 12 ans	vendredi 9 avril	14h15	1h30

Par thématiques

Libération de la parole	Françé, La Peau des autres, Mémoire de fille, La guerre n'a pas un visage de femme, La tête loin des épaules, Lettres non-écrites, Chevalereses
Mémoire et transmission	Jouer La Mouette, Morphé, Boat People, Françé, Les Résistantes, Mémoire de fille, La guerre n'a pas un visage de femme
Force collective	Ma pensée creuse, Un moment suspendu, Jouer La Mouette, Gorfou-Tornado, La Peau des autres, Hyperboles, La Rive, La guerre n'a pas un visage de femme, La Parole du Seum, Soulèvement, La tête loin des épaules, Chevalereses, Le commerce de pain

Figures historiques	Rhapsody in blue, Les Résistantes, Marie Stuart, Mémoire de fille, La guerre n'a pas un visage de femme, George sans S, Génération Mitterrand, @La_Thérapie_D_Emanuel_Macron
Appel à l'imaginaire	Ces nains portent quoi ?, Morphé, Le 6ème jour, Le Carnaval des Animaux, Le Château des Carpathes, Fusées, George sans S

Par cycles

CYCLE 1 - PS, MS, GS 3/6 ans	Ces nains portent quoi ?, Petit Ciné Criée
CYCLE 2 - CP, CE1, CE2 6/9 ans	Morphé, Le Carnaval des Animaux, Gorfou-Tornade, Fusées
CYCLE 3 - CM1, CM2, 6ème 9/12 ans	Morphé, Le 6ème jour, Le Carnaval des Animaux, Gorfou-Tornade, Fusées
CYCLE 4 - 5ème, 4ème, 3ème 12/15 ans	Le 6ème jour, Françé, Le Château des Carpathes, L'École des femmes, Fusées, La Peau des autres, Les temps incertains, George sans S
Lycées	Rien plus qu'un peu de moelle, Honda Romance, Ma pensée creuse, Bunker, Un moment suspendu, Jouer La Mouette, Le 6ème jour, Boat People, Françé, Les Résistantes, Le Château des Carpathes, L'École des femmes, Fusées, L'hors-présence, La Peau des autres, Les temps incertains, Marie Stuart, La Rive, Bord de mer, Mémoire de fille, La guerre n'a pas un visage de femme, George sans S, La Parabole du Seum, Génération Mitterrand, @La_Thérapie_D_Emanuel_Macron, La tête loin des épaules, Lettres non-écrites, Chevalereses, Kumina, Le commerce de pain, Carmen

Par disciplines

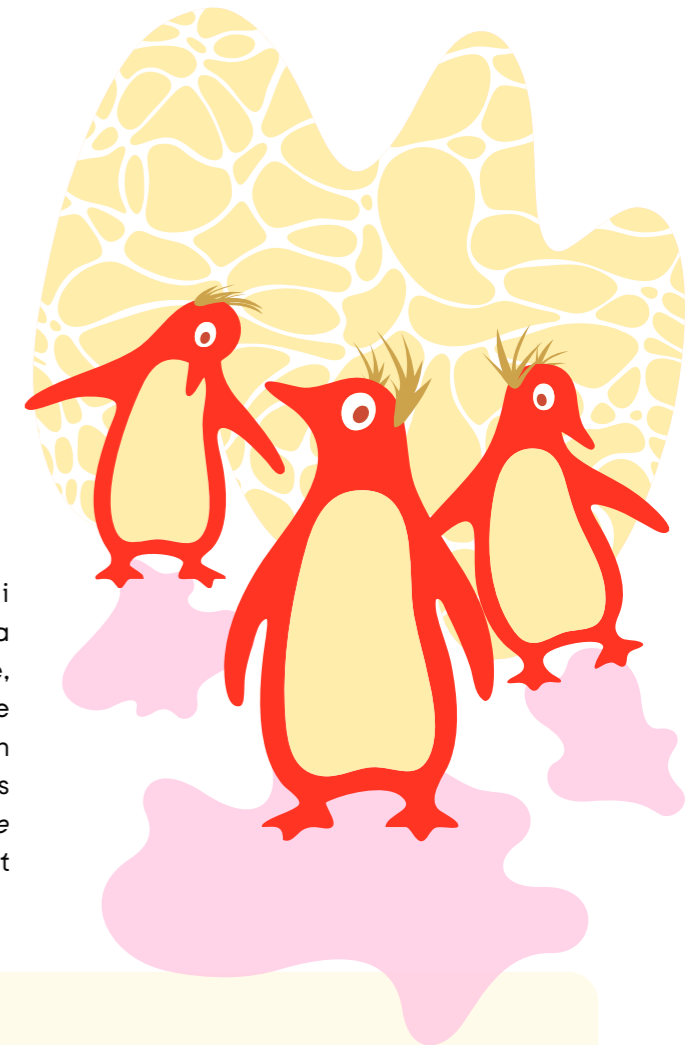
Théâtre	Rien plus qu'un peu de moelle, Honda Romance, Ma pensée creuse, Bunker, Jouer La Mouette, Ces nains portent quoi ?, Morphé, Le 6e jour, Boat People, Françé, Un moment suspendu, Les Résistantes, Le Château des Carpathes, L'École des femmes, Gorfou-Tornade, L'hors-présence, Fusées, La Peau des autres, Comme un vertige..., Marie Stuart, La Rive, Bord de mer, Mémoire de fille, La guerre n'a pas un visage de femme, George sans S, La Parabole du Seum, Génération Mitterrand, @La_Thérapie_D_Emanuel_Macron, La tête loin des épaules, Lettres non-écrites, Chevalereses, Kumina, Le commerce de pain
Musique & théâtre musical	Honda Romance, Le Carnaval des Animaux, Rhapsody in blue, Les Résistantes, Le Château des Carpathes, Le Chant des Oiseaux, The Alonetimes, Soirée Beethoven, Nelson Goerner, Carmen
Danse, cirque & performance	Honda Romance, Comme un vertige..., Hyperboles, Soulèvement
Clown & Marionnettes	Le 6e jour, Le clown comme un poème, Morphé, George sans S
Cinéma & vidéo	Boat People, L'hors-présence, Petit Ciné Criée
Conte	Dame Neige, Les temps incertains, La tricoteuse de mots

Focus spectacles

Gorfou-Tornade

Écriture et mise en scène **Héloïse Desrivières**
Avec **Marie Demesy, Alix Mercier, Maxime Bricard**
Dès 8 ans | Durée estimée 1H
20 > 27 janvier à La Criée
Représentations scolaires jeudi 21 et mardi 26 janvier à 9h30 et 14h15, vendredi 22 janvier à 14h15

Gorfou-Tornade est un texte choral et politique qui met en scène un monde de glace en crise après la mort d'un-e MiniGorfou. À travers une langue ludique, inclusive et percutante, la pièce interroge la violence institutionnelle, la peur collective, la consommation comme refuge et la place faite aux enfants dans nos sociétés. Entre farce et tragédie, *Gorfou-Tornade* raconte un effondrement et la possibilité d'un sursaut par le corps, la fête et le mouvement.



PROLOGUE

LA CHORALE DES MINIGORFOUS : Il était une fois, il y a très longtemps, un monde recouvert de glace. Tout était fait à partir de glace : les habitations, les distractions, les décorations. C'était frofroide. C'était glacialcial. C'était infernalnale.

Nos ancêtres les Gorfous s'accommodaient très bien de ce monde de glace. Illeses aimaient la glace. Illeses adoraient la glace. Illeses vénéraient la glace. Jusqu'à ce qu'arrive l'époque de la GorfouTornade. Une époque où ça a tourné tellement vite que ça a tout renversé sur son passage. Une révolution. Une époque où les MaxiGorfous étaient vraiment survoltétées, totalement dérangégées, complètement glançaçantes. Illeses étaient sous tension, sous pression, sous répression et ça a eu des conséquences.

Attention. Faut pas nous faire dire ce qu'on n'a pas dit. Une révolution ce n'est pas forcément violente, ni abassourdissansante, ni alarmanmante. Des fois, une révolution, c'est juste un grand retournement. Comme quand on fait le ménage. Un chambouement. Un tri géant. Ça passe par des petites choses. Par exemple, grâce à la GorfouTornade on a appris à regarder d'une autre manière. On a modifié nos activités. On a réfléchi autrement... et surtout on a appris à rebondir.



La Criée lèvre l'ancre !

29 et 30 janvier au **Théâtre de L'Astronef**
Représentation scolaire vendredi 29 janvier à 14h15



Pour préparer la venue

Livret d'activités pour préparer ou prolonger l'expérience du spectacle.

L'École des femmes

De Molière

Mise en scène Robin Renucci

Avec Juliette Cahon, François Debblock,
Luc-Antoine Diquéro, François Morel,
Sven Narbonne, Chani Sabaty, Igor Skreblin

Dès 12 ans | Durée estimée 2H

5 > 24 janvier

Représentations scolaires les jeudi 14
et 21 janvier à 14h15

Créé à l'été 2026 aux Fêtes nocturnes de Grignan, *L'École des femmes* forme, pour Robin Renucci, un diptyque avec *La Leçon* présentée à La Criée en janvier 2026.

Cette comédie en vers, grande œuvre du XVII^e siècle, parle d'une jeunesse qu'on cherche à modeler, à contraindre, mais qui finit par s'émanciper.

Dans cette pièce, Arnolphe, figure grotesque du patriarcat dominateur, tente de fabriquer l'épouse parfaite en contrôlant la vie d'Agnès depuis son enfance et en la maintenant dans l'ignorance. Il est un tuteur paranoïaque, un homme rongé par la peur d'être trompé, qui s'acharne à imposer sa vision archaïque de la supériorité masculine. Mais la mécanique se retourne contre lui. Agnès va s'extraire du piège, dire non et affirmer sa liberté.

Depuis le XVII^e siècle qui est le sien et dans sa langue éclatante, Molière critique le système patriarcal et affirme que les femmes ont droit au libre choix de leur vie amoureuse.

Sur scène, l'enfermement dans lequel Arnolphe veut maintenir Agnès est symbolisé par une petite maison en bois isolée, toujours plus barricadée et pourtant toujours plus fragile, à mesure que l'entreprise de soumission s'effondre sous nos yeux.



EXTRAIT

AGNÈS

Pourquoi me criez-vous ?

ARNOLPHE

J'ai grand tort en effet !

AGNÈS

Je n'entends point de mal dans tout ce que j'ai fait.

ARNOLPHE

Suivre un galant n'est pas une action infâme ?

AGNÈS

C'est un homme qui dit qu'il me veut pour sa femme :

J'ai suivi vos leçons, et vous m'avez prêché

Qu'il se faut mari-er pour ôter le péché.

ARNOLPHE

Oui. Mais pour femme, moi je prétendais vous prendre ;

Et je vous l'avais fait, me semble, assez entendre.

AGNÈS

Oui. Mais, à vous parler franchement entre nous,

Il est plus pour cela selon mon goût que vous.

Chez vous le mariage est fâcheux et pénible,

Et vos discours en font une image terrible;

Mais, las! il le fait, lui, si rempli de plaisirs,

Que de se marier il donne des désirs.

ARNOLPHE

Ah ! C'est que vous l'aimez, traîtresse !

AGNÈS

Oui, je l'aime.

ARNOLPHE

Et vous avez le front de le dire à moi-même !

AGNÈS

Et pourquoi, s'il est vrai, ne le dirais-je pas ?

À NOTER !

Samedi 9 janvier 20h | Audiodescription du spectacle par Audrey Laforce, précédée d'une visite tactile des décors à 18h15

Mardi 12 et mardi 19 janvier de 18h à 18h40
Ateliers alexandrins d'avant spectacle | 6€ sur réservation

Mercredi 13 janvier 19h | Représentation Relax
Samedi 16 janvier à 14h, 15h et 16h | FIGHT BACK :
Expérience en réalité virtuelle immersive et engagée contre les violentes faites aux femmes | 6€ sur réservation

Dimanche 17 janvier à 16h | Garderie artistique :
Atelier pour les enfants de 6 à 12 ans pendant que les parents assistent à la représentation | 2€ sur réservation

Mercredi 20 janvier | Échange avec l'équipe artistique à l'issue de la représentation
Samedi 23 janvier de 14h à 15h30 | Rencontre et dialogue avec l'équipe artistique animés par les CÉMEA | Gratuit sur réservation

La Peau des autres

Texte, mise en scène Lauriane Goyet
Cie Acrobatica Machina
Dès 13 ans | Durée 1h05
5 & 6 février

Les corps s'élèvent, les mots se dressent pour dénoncer les maltraitances intrafamiliales et célébrer la force salvatrice de l'amitié. Selon l'Unicef, plus de 200 enfants en France sont victimes chaque jour de brutalités au sein de leur foyer. Profondément touchée par cette réalité, l'autrice et metteuse en scène Lauriane Goyet a imaginé ce spectacle acrobatique d'une grande délicatesse.

Sur la colline, une adolescente promène son chien. Derrière son apparente tranquillité, elle porte le poids d'une violence paternelle qu'elle tait. Jusqu'au jour où, sur son chemin, elle croise une fille de son âge. Cette dernière devient son amie, sa confidente, celle qui l'aidera à apaiser sa colère et à briser le silence.

Deux comédiennes font résonner une langue poétique, franche et directe. Deux mondes se chevauchent, entre terreur et solidarité quand, soudain, la parole se libère. Pour ne plus subir, pour tout reconstruire.

Parcours proposé pour deux classes d'un même établissement

La saison prochaine, le Théâtre La Criée et la Cie Acrobatica proposent à un lycée d'accueillir le spectacle *La Peau des autres* dans son format lecture itinérant. La lecture se fait en classe avec deux comédiennes de la compagnie. Par ailleurs, un ensemble d'ateliers et de rencontres avec la metteuse en scène et l'autrice, Lauriane Goyet, est proposé pour préparer aux thématiques de la pièce et créer avec les élèves une forme en écho au spectacle. Ce parcours est proposé pour deux classes d'un même établissement.

Présentation du parcours :

- Première rencontre vendredi 15 janvier (2h par classe)
- Ateliers du lundi 1er au jeudi 4 février (10,5h par classe, horaires à définir)
- Lectures en classe vendredi 5 février au matin, suivies d'échanges avec l'équipe artistique
- Temps de restitution commun aux deux classes vendredi 5 février après-midi
- Rencontre bilan et après spectacle lundi 8 février (3h par classe)



Gratuit sur inscription en juin auprès de Mathilde Chevalley
m.chevalley@theatre-lacriee.com | 04 96 17 80 21



EXTRAIT

L'AUTRE :

Il est où ?

ELLE :

J'sais pas

Y court

L'AUTRE :

Tu n'as pas peur qu'il ne revienne pas ?

ELLE :

Il aurait bien raison

L'autre jour y s'est fait défoncer par mon père

L'AUTRE :

Pourquoi ?

ELLE :

Parce qu'y s'était sauvé

Y l'a pendu par le cou avec sa laisse et son collier étrangleur et y l'a défoncé à coup d' pied et à coup d' poing

Quand y l'a détaché y pouvait plus respirer, y bougeait plus

J'ai flippé

Quand ma mère est rentrée du boulot et qu'elle a vu le chien, elle l'a mis dans la voiture et elle a menacé mon père d'le quitter

Elle l'a jamais fait pour nous



La Criée lève l'ancre !

Le spectacle jouera aussi au Théâtre de l'Astronef vendredi 5 et samedi 6 février à 20h.

La Rive

Écriture et mise en scène Louise Vignaud

Avec Cécile Bournay, Rachida Brakni,

Mohamed Brikat, Charlotte Femand

Nine de Montal, Sven Narbonne

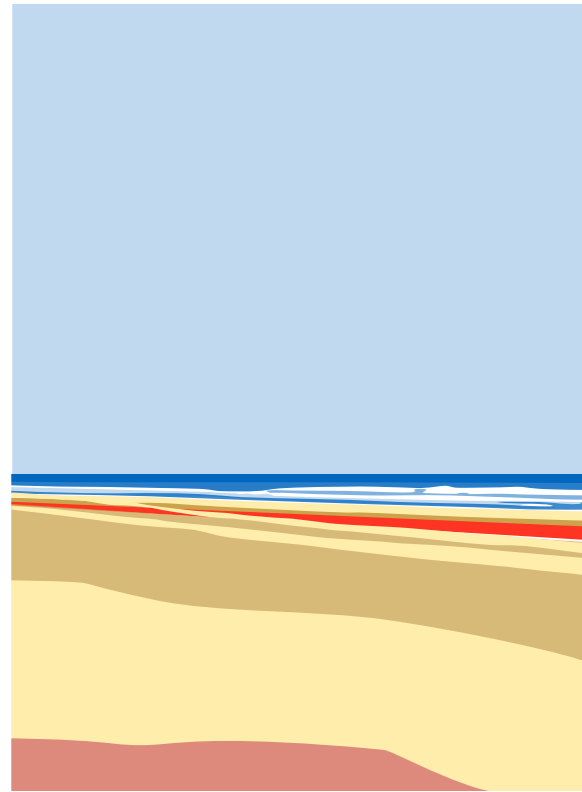
Michael Pinelli, Thomas Rortais

Accompagné-es d'amatrices du Centre Social Saint-Joseph et de l'association Because U Art

Dès 15 ans | Durée 2h30

10 > 19 mars

La Rive est une création théâtrale contemporaine inspirée de quatre tragédies d'Euripide (Les Troyennes, Les Phéniciennes, Les Suppliantes, Les Bacchantes), qui interroge notre rapport aux frontières – géographiques, politiques, intimes – à travers des destins de femmes percutées par la guerre. Ancré dans le bassin méditerranéen, le spectacle tisse des trajectoires féminines contemporaines prises dans un même basculement historique : une ville brûle, un monde se défait, et avec lui les repères identitaires, temporels et affectifs. Les récits s'entrelacent sous le regard d'un chœur de femmes, figures de la mémoire et du deuil, dans une dramaturgie chorale et fragmentée. Pensé comme un grand récit épique et sensible, *La Rive* cherche à faire résonner les voix d'hier et d'aujourd'hui pour offrir au public une expérience théâtrale puissante, où l'intime et le politique se répondent. Un spectacle comme un requiem pour une mer blessée, et une invitation à regarder autrement nos frontières et nos responsabilités.



« Dans ce projet, je voudrais explorer la notion de frontière : les frontières physiques, les frontières mentales. Celles qui nous sont imposées, celles au contraire que l'on veut, que l'on construit, celles aussi que l'on cherche à détruire. La frontière amène un autre thème, intrinsèquement lié : l'autre. Celui qui nous est étrange et étranger. Celui qui vient de l'autre côté. »

NOTE D'INTENTION

« Dans ce projet, je voudrais explorer la notion de frontière : les frontières physiques, les frontières mentales. Celles qui nous sont imposées, celles au contraire que l'on veut, que l'on construit, celles aussi que l'on cherche à détruire. La frontière amène un autre thème, intrinsèquement lié : l'autre. Celui qui nous est étrange et étranger. Celui qui vient de l'autre côté. »

Louise Vignaud

À NOTER !

Mardi 2 mars 20h | Cinéma : projection de *Nostalgie de la lumière* de Patricio Guzmán au cinéma Les Variétés sur une proposition du FID Marseille

Samedi 13 mars 14h-17h | Atelier arpentage : Lecture et exploration collective d'un ouvrage avec Peuple & Culture | 6€ sur réservation

Samedi 13 mars 19h | Prémabule : Introduction au spectacle avec Louise Vignaud, en partenariat avec Marcelle Media

Dimanche 14 mars 16h | Garderie artistique : Atelier pour les enfants (6-12 ans) pendant que les parents assistent à la représentation | 2€ sur réservation

Mardi 16 mars 19h | Prémabule : Introduction au spectacle avec Louise Vignaud, en partenariat avec la Revue Esprit

Mercredi 17 mars | Échange avec l'équipe artistique à l'issue de la représentation

Jedi 18 mars 20h | Audiodescription du spectacle par Audrey Laforce, précédée d'une visite tactile des décors à 18h15

LES ACTIONS ET LES RESSOURCES

Chaque saison, nous co-construisons des parcours d'éducation artistique et culturelle à l'attention des enfants, adolescent-es et jeunes adultes. Pour préparer une venue à un spectacle, découvrir le Théâtre, et compléter ou imaginer un projet ensemble, nous proposons plusieurs actions.

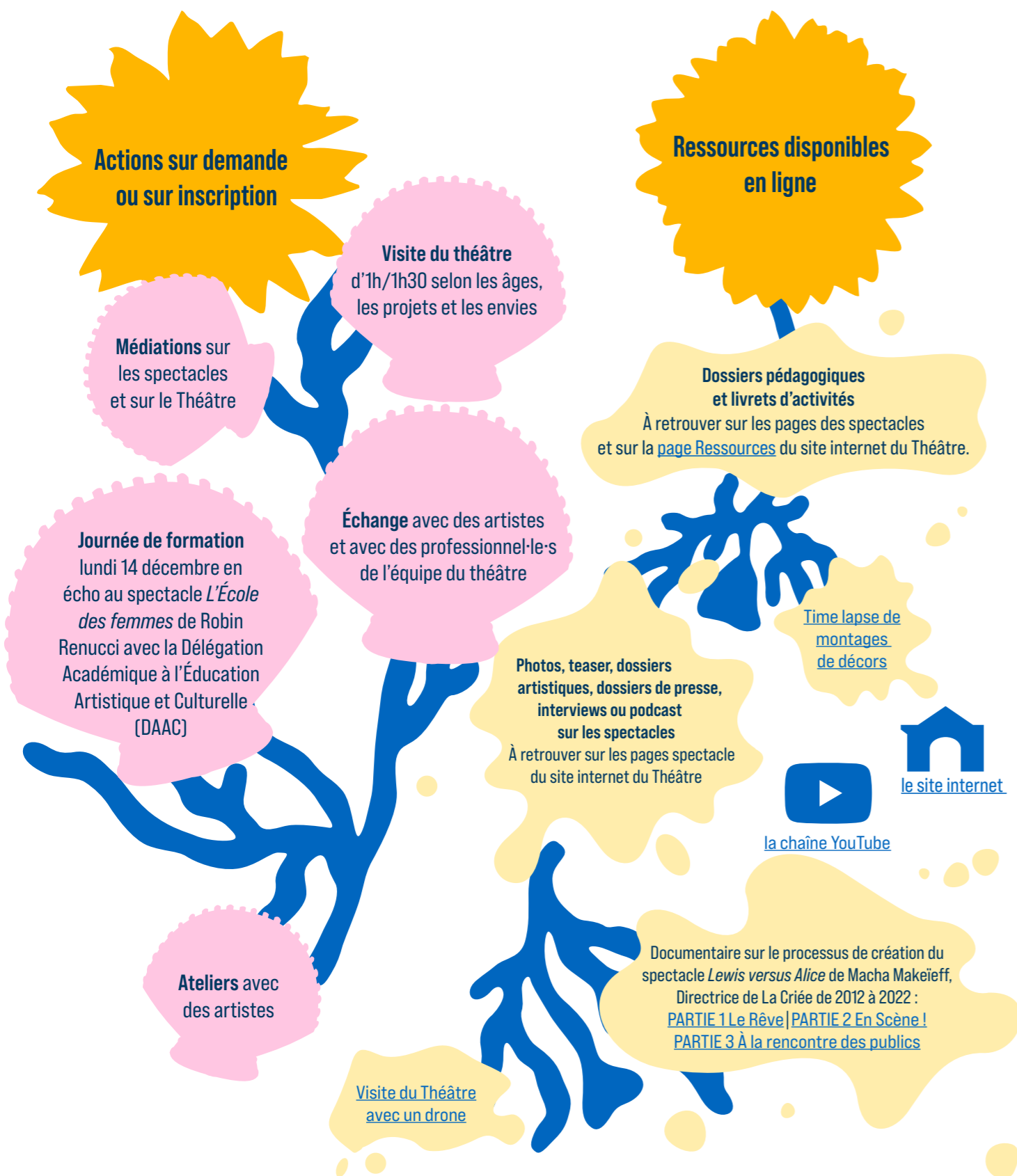
Avant de venir à La Criée, parler du spectacle et du théâtre avec vos élèves est important. Nous pouvons vous accompagner sur ce temps en venant faire une médiation en classe ou en vous proposant des temps de formation. Plusieurs ressources sont également à votre disposition sur notre site internet (livrets d'activités, photos, dossiers...) et vous sont envoyées par mail à l'approche de la représentation. Une contextualisation et une présentation du spectacle sont essentielles pour créer l'envie de découverte et de bonnes conditions d'écoute et de réception.

Un temps d'échange après avoir vu le spectacle est précieux pour revenir sur ce qui a été vu et ressenti. Quand cela est possible et sur demande, une personne du service des relations avec les publics peut être présente pour ces temps d'échanges. Des bords de scène avec les équipes artistiques sont prévus sur certaines représentations. En temps scolaire, nous vous proposons de vous y inscrire en amont par mail. Les ressources mises à disposition peuvent enrichir ces temps d'après-spectacle. Si vous êtes à la recherche d'idées, les différents outils de transmission proposent des activités d'après-spectacle.

L'équipe est preneuse de tous les retours possibles, des vôtres comme ceux des élèves, sur les spectacles, les actions ou les ressources proposées, et ce sous la forme de votre choix !



Découvrir le théâtre



Les actions autour des spectacles

Bords de scène

Les temps d'échanges avec les équipes artistiques

Morphé | VEN 13 NOV à l'issue de la représentation de 19h, interprété en LSF

Françé | VEN 27 et SAM 28 NOV, à l'issue de chaque représentation

Un moment suspendu | MER 9 DÉC

L'École des femmes | MER 20 JAN

La Rive | MER 17 MARS

Ateliers

L'Atelier de La Criée

Une invitation à se retrouver sur les plateaux de La Criée pour pratiquer le théâtre aux côtés d'artistes au fil de la saison. Aucun prérequis sinon l'envie !

Dès 15 ans | Inscription sur theatre-lacriee.com à partir de septembre

🔴 Cycle 1 avec Anne Levy

🔴 Cycle 2 avec Maurin Ollès

Ateliers en écho aux spectacles

6€ sur réservation

L'École des femmes | MAR 12 et MAR 19 JAN 18H-18H40

Ateliers Alexandrins avec Anne Levy

La Rive | SAM 13 MARS | 14H-17H

Atelier Arpentage avec l'association Peuple & Culture

Mémoire de fille | SAM 24 MARS | 14H-17H

Atelier d'écriture avec Les Mots Voyageurs

George sans S | SAM 10 AVR | 15H-18H

Atelier d'initiation à la manipulation de marionnettes (dès 12 ans)

Huit rois (nos présidents) | MAR 13 AVR | 19H-21H

Atelier théâtre - Jouer sa génération avec Léo Cohen Paperman (dès 14 ans)

Préambules

Les introductions aux spectacles

La Rive

SAM 13 MARS à 19H | Préambule avec Marcelle Média

MAR 16 MARS à 19H | Préambule avec la Revue Esprit

Garderies artistiques

Des ateliers pour les enfants de 6 à 12 ans, pendant que les parents assistent au spectacle ! 2€ sur réservation

L'École des femmes | DIM 17 JAN - 16H | Atelier Théâtre

La Rive | DIM 14 MARS - 16H | Atelier Arts Plastiques

Mais aussi ...

L'École des femmes | SAM 16 JAN à 14h, 15h, 16h
FIGHT BACK : Expérience en réalité virtuelle immersive et engagée contre les violentes faites aux femmes

L'École des femmes | SAM 23 JAN 14H-15H30
Rencontre avec l'équipe artistique et les CEMEA

La Rive | MAR 2 MARS 20h

Projection Cinéma : *Nostalgie de la lumière* de Patricio Guzmán avec le FID, au Cinéma Les Variétés

La guerre n'a pas un visage de femme

VEN 16 MARS 18h15

Visite des décors du spectacle

Huit rois (nos présidents) | MER 14 > SAM 17 AVR

Avant et après les représentations, chacun-e pourra raconter sa génération au micro de Radio Grenouille et sur des cartes postales dans le hall du Théâtre.

Lettres non-écrites | VEN 21 et SAM 22 MAI

Le metteur en scène David Geselson invite des volontaires à partager, au travers d'une rencontre individuelle, leur récit intime. Certaines paroles pourront trouver leur place au cœur du spectacle.

26
27



THÉÂTRE NATIONAL MARSEILLE
DIRECTION ROBIN RENUCCI

www.theatre-lacrie.com