

26
27

Le Guide du relais

secteurs social,
médical et
du handicap

Le Guide du relais

secteurs social, médical et du handicap

PRÉAMBULE

La Criée, Théâtre National de Marseille, en quelques mots

La Criée est un Centre Dramatique National dirigé depuis 2022 par Robin Renucci, comédien et metteur en scène. Situé sur le Vieux-Port, le Théâtre accueille des artistes de Marseille et d'ailleurs autour d'un projet qui mêle création, diffusion, transmission, formation, éducation populaire et éducation artistique. La programmation se déploie dans deux salles de spectacle – une grande salle de 779 places et une salle modulable de 276 places – ainsi qu'en itinérance, dans d'autres lieux de Marseille. Un vaste hall est accessible en journée, avec son restaurant Les grandes Tables, ainsi qu'un espace de médiation, disponible pour mener des ateliers. Une équipe permanente de 40 personnes, à laquelle s'ajoutent des salarié-es en contrat à durée déterminée, des intermittent-es du spectacle et des personnes en formation, travaillent à mener à bien ce projet.

Le service des relations avec les publics

Une équipe passionnée, engagée, enthousiaste qui travaille tant que possible à :

ATTISER un appétit artistique

ACCOMPAGNER les démarches des habitant-es dans la découverte d'artistes et de leur vision du monde

PARTAGER des pistes de lectures des œuvres et des univers artistiques

CRÉER des espaces de dialogues, de débats et de réflexions collectives

INVITER à observer et comprendre les processus de création des spectacles

METTRE EN ŒUVRE des temps de pratiques artistiques collectives

PROPOSER de s'engager dans des démarches de création

Ce guide s'adresse à l'ensemble des relais des secteurs social, médical et du handicap :

directeur·rices de structures, animateur·rices, éducateur·rices, coordinateur·rices, bénévoles, intervenant·es juridiques et sociaux, soignant·es, compagnies artistiques intervenantes et toute personne se sentant concernée !



Contacts

Léa Guernigou | Chargée des relations avec les publics - secteurs social, médical et carcéral

l.guernigou@theatre-lacriee.com | 04 96 17 80 39

Bianca Altazin | Chargée des réservations groupes et des relations avec les publics - secteurs du handicap, entreprises et groupes d'ami-es

b.altazin@theatre-lacriee.com | 04 96 17 80 20

SOMMAIRE

PRÉAMBULE	2
ACCOMPAGNER UN GROUPE AU THÉÂTRE	4
Que faire à La Criée ?	4
Préparer la venue au théâtre	6
Le jour du spectacle	7
ACCESSIBILITÉ & HANDICAP	8
ENTRER DANS LA PROGRAMMATION	14
En journée	15
Par âge	17
Par thématiques et disciplines	18
Alphabétisation et Français Langue Étrangère	19
Focus spectacles	20
<i>Un moment suspendu</i>	20
<i>L'École des femmes</i>	22
<i>Gorfou-Tornado</i>	24
<i>La Rive</i>	26
LA CRIÉE LÈVE L'ANCRE	28
EN PRATIQUE	30
Venir à La Criée	30
Tarifs & Réservations	31
Les actions autour des spectacles	32
PARTENAIRES	33

ACCOMPAGNER UN GROUPE AU THÉÂTRE

Que faire à La Criée ?

Découvrir un spectacle pour ressentir, s'émouvoir, réfléchir, se comprendre, vivre une expérience collective. Des rencontres avec les artistes peuvent être organisées avant ou après la représentation, selon leurs disponibilités.

Participer à une médiation pour plonger dans l'univers d'un spectacle, s'en imprégner, et partager des espaces d'expression et de discussion.

Visiter le théâtre, du hall jusqu'au plateau pour découvrir la fabrique d'un spectacle, l'élaboration d'un décor ou encore les métiers techniques et artistiques.

Pratiquer un art en compagnie d'un-e artiste pour traverser une oeuvre, expérimenter, se rencontrer individuellement et collectivement, s'exprimer et s'amuser.

Rencontrer l'équipe du théâtre pour découvrir les métiers du spectacle vivant, artistiques, techniques et administratifs, leurs savoirs-faire et leurs expériences nombreuses.

Profiter du hall en journée pour se reposer, lire, jouer, se réunir, utiliser ses services.

Nous sommes à votre écoute tout au long de la saison pour penser et organiser ensemble ces temps de rencontres, au Théâtre ou dans votre structure.

Retrouvez en page 32 la liste des rencontres, ateliers et échanges ouverts à tous les spectateur-ices.



Contacts

Léa Guernigou | l.guernigou@theatre-lacriee.com | 04 96 17 80 39
Bianca Altazin | b.altazin@theatre-lacriee.com | 04 96 17 80 20



PRÉPARER LA VENUE AU THÉÂTRE

Nous avons la joie d'accueillir de nombreux enfants, adolescent·es et adultes grâce à votre engagement et votre implication. Nous mettons tout en œuvre pour accueillir chacun·e dans les meilleures conditions possibles et tisser des relations de confiance.

Afin que chacun·e puisse être acteur·ice de cette expérience, voici quelques pistes pour préparer la sortie :

Partager le contexte et le point de départ de la sortie

Découvrir un spectacle, visiter le Théâtre, rencontrer une équipe artistique, participer à un atelier... Que cette sortie soit ponctuelle ou qu'elle s'inscrive dans un projet au long cours, échanger sur le théâtre et sur ce que vous allez découvrir ensemble permet de partager son sens et peut susciter une curiosité.

Vous pouvez partager vos motivations mais aussi questionner les personnes que vous accompagnez sur leurs expériences et leurs envies.

Discuter du spectacle

Échanger sur le spectacle est important pour se préparer à ses thématiques et s'ouvrir à l'univers artistique. Pour vous aider à penser ou à réaliser ces temps de préparation, plusieurs outils et ressources sont disponibles sur le [site internet](#).

Aborder la relation entre le public et les artistes

Le spectacle est un moment de partage, qui existe et qui se fabrique collectivement. Chaque représentation est unique, et les artistes ressentent l'énergie des spectateur·ices. Il peut être utile d'aborder la question de l'attention et du silence par un autre axe que celui de la contrainte, en expliquant qu'être pleinement à l'écoute permet d'apprécier au mieux le spectacle et de créer les meilleures conditions de jeu pour les artistes et l'ensemble des spectateur·ices.

Accueillir les émotions de chacun·e

Chacun·e peut recevoir le spectacle différemment et ressentir diverses émotions. N'hésitez pas à rappeler aux plus jeunes que l'on peut rire, pleurer, être surpris·e, en colère, et même s'ennuyer ! L'important est de rester à l'écoute et de permettre à l'ensemble des spectateur·ices de vivre pleinement le spectacle. À l'issue du spectacle, vous pouvez inviter les membres du groupe à partager leurs questions et réactions.

Les accompagnant·es ont un rôle clé !

Les accompagnant·es font partie du groupe et partagent l'expérience théâtrale avec chacun·e de ses membres. Ils et elles doivent donc être disponibles, à l'écoute de leurs besoins et investi·es dans le bon déroulement de la sortie.

Le jour du spectacle

Horaires

Afin de vous accueillir au mieux et de vous installer dans les meilleures conditions, **merci d'arriver au plus tard 20 minutes avant la représentation.**

Attention, les retardataires ne sont pas toujours acceptés en salle.

En cas de retard ou de problème de dernière minute, vous pouvez joindre le standard de La Criée au 04 96 17 80 00.

Accueil

Vous pouvez retirer les billets en billetterie une heure avant le début du spectacle et au plus tard 20 minutes avant. Merci de confirmer le nombre de personnes présentes et d'accompagnant·es.

Le programme du spectacle est disponible sur un panneau à l'entrée des salles et sur le site internet.

Un vestiaire est accessible gratuitement (excepté lors des représentations scolaires).

En salle Déméter, les places pour votre groupe sont numérotées.

En salle Ouranos, le placement est libre.

Lors des représentations scolaires, nous accueillons votre groupe et échangeons sur La Criée et sur le spectacle. Un·e hôte·sse d'accueil accompagne ensuite le groupe au placement que nous vous avons attribué en salle : merci de respecter ce placement.

Autour des spectacles

Certaines représentations sont accompagnées d'introductions aux spectacles ou de temps d'échanges, auxquels vous pouvez assister gratuitement. Vous pouvez retrouver la liste de ces actions de médiation en [page 32](#).

Pour le bon déroulé de la représentation et par respect pour les artistes et pour les autres spectateur·ices, merci de rappeler à chaque membre du groupe de ne pas manger dans les salles, de ne pas prendre de photos ou vidéos du spectacle, et de ne pas utiliser de téléphone portable en salle. En cas de nécessité, il est possible à tout moment de sortir de la salle et de re-rentrer plus tard.

Accessibilité & Handicap

L'équipe de La Criée est particulièrement attentive à l'accueil des spectateur·ices en situation de handicap. Merci de nous préciser tout besoin d'accueil spécifique en amont de votre venue.

- Le registre public d'accessibilité du théâtre est disponible en consultation sur place ou sur le [site internet](#).
- Des emplacements sont disponibles au premier rang pour les personnes en fauteuil roulant, merci de le notifier lors de la réservation.
- Plusieurs équipements sont disponibles gratuitement en billetterie : casques d'amplification sonore, colliers à induction magnétique individuels, casques anti-bruits, bouchons d'oreille
- La salle Déméter et la billetterie sont équipées d'AURACAST™, une nouvelle technologie Bluetooth pour les appareils d'écoute compatibles.

En 26-27, plusieurs représentations font l'objet de dispositifs d'accessibilité :



Représentations Relax

Les représentations Relax sont des représentations inclusives, avec un accueil et un accompagnement adapté et bienveillant. Ce dispositif vise à faciliter la venue au Théâtre des personnes en situation de handicap mental, cognitif ou psychique, et de toute personne qui souhaiterait bénéficier d'un environnement plus détendu pour vivre et exprimer ses émotions à sa façon.

L'École des femmes | Mercredi 13 janvier à 19h

Fusées | Mercredi 3 février à 15h

La Parole du Seum | Jeudi 15 avril à 20h

AD))) Audiodescriptions

Une audiodescriptrice décrit en direct les éléments visuels du spectacle (décors, déplacements, costumes...) par l'intermédiaire d'un casque mis à disposition. Toutes les audiodescriptions sont précédées d'une visite tactile des décors à 18h15.

Le Château des Carpathes | Vendredi 18 décembre à 20h

L'École des femmes | Samedi 9 janvier à 20h

La Rive | Jeudi 18 mars à 20h



Représentations adaptées en LSF

Morphé | du mardi 10 au samedi 14 novembre



Représentations bilingues LSF / Français

George sans S | du mercredi 7 au samedi 10 avril



Contacts

Mathilde Chevalley | m.chevalley@theatre-lacriee.com | 04 96 17 80 21

Bianca Altazin | b.altazin@theatre-lacriee.com | 04 96 17 80 20

Plus d'informations sur le site internet, rubrique [Accessibilité](#).

Spectacles naturellement accessibles et/ou avec des actions adaptées

PERSONNES SOURDES ET MALENTENDANTES

SPECTACLE	ÂGE	GENRE ARTISTIQUE	DURÉE	COMMENTAIRE	DATES	ACTIONS ADAPTÉES
Morphé	Dès 6 ans	Théâtre Jeune Public	1h	Dans un pays en guerre, un père raconte à sa fille une fable sur la naissance du monde. Au plateau, un comédien entendant et une comédienne sourde, accompagnés de machinistes-marionnettistes, explorent la magie et les artifices du théâtre pour parler du monde, de la guerre, de l'art de la résistance et de la filiation.	Du 10 au 14 nov À La Friche La Belle de Mai	Spectacle adapté en LSF sur toutes les représentations Rencontre avec l'équipe artistique interprétée en LSF le vendredi 13 novembre, à l'issue de la représentation de 19h
Hyperboles	Dès 8 ans	Cirque	55 min	Dans ce spectacle de cirque sans texte, dix performeuses explorent les croisements entre le cirque et le skateboard, deux disciplines souvent représentées par des hommes.	Du 12 au 14 fév	Spectacle naturellement accessible
George sans S	Dès 12 ans	Théâtre et Marionnettes	1h30	Un spectacle bilingue LSF-français, porté par un chœur de 4 femmes, dont une comédienne sourde, qui transmettent la vie intérieure de l'écrivaine George Sand. Au milieu d'un décor féerique, des marionnettes, de la musique, de la danse et du chansigne, des objets s'animent pour transmettre le royaume de l'écrivaine.	Du 7 au 10 avril	Spectacle bilingue français-LSF
Soulèvement		Danse	1h15	12 danseur·euses au plateau interprètent le besoin de résistance et d'espoir dans la prochaine création d'Angelina Preljocaj.	Du 11 au 14 mai	Spectacle naturellement accessible

PERSONNES AVEUGLES ET MALVOYANTES

SPECTACLE	ÂGE	GENRE ARTISTIQUE	DURÉE	COMMENTAIRE	DATES	ACTIONS ADAPTÉES
Le Carnaval des Animaux	Dès 8 ans	Musique Jeune public	50min	L'Orchestre philharmonique de Marseille interprète le Carnaval des Animaux du compositeur Camille Saint-Saëns. Julie Depardieu récite des textes inspirés des mouvements de différents animaux.	Mar 1er décembre à 19h	Spectacle naturellement accessible
Rhapsody in blue		Musique	1h15	Le pianiste de jazz Paul Lay, accompagné d'un contrebassiste et d'un batteur, interprète une des œuvres phares de George Gershwin à la lisière entre le jazz et la musique classique.	Mer 9 décembre à 20h	Spectacle naturellement accessible
Le Château des Carpathes	Dès 12 ans	Théâtre musical	1h30	Adaptation du roman de Jules Verne qui donne plus de place aux personnages féminins. Entre théâtre, chant et musique jazz, les personnages se lancent dans les aventures propres aux récits de cet écrivain.	Ven 18 décembre à 20h	Audiodescription précédée d'une visite tactile des décors à 18h15
Dame Neige	De 3 à 6 ans	Conte	40min	Aurélien Lejeune nous invite à découvrir des histoires du monde entre comptines, récits et chants.	Sam 19 déc à 15h30 et 16h30	Spectacle naturellement accessible



PERSONNES AVEUGLES ET MALVOYANTES

L'École des femmes	Dès 12 ans	Théâtre	2h	Robin Renucci met en scène cette comédie de Molière pour parler du désir de contrôle d'Arnolphe sur Agnès. La pièce est la deuxième partie d'un dyptique commencé par La Leçon, présentée en 2026 à La Criée.	Ven 22 janvier à 20h	AD) Audiodescription précédée d'une visite tactile des décors à 18h15
Le Chant des Oiseaux		Musique	1h40	La chanteuse Rosemary Standley et la chanteuse et violoncelliste Dom la Nena s'entourent du chœur de jeunes de la maîtrise du Conservatoire de Marseille.	Lun 11 janv à 20h	Spectacle naturellement accessible
Les temps incertains	Dès 12 ans	Conte	1h45	Dans ce récit des aventures de la table ronde, nous suivons le parcours du jeune Perceval. Le récit, inspiré des mythes celtes, est accompagné de musique médiévale.	Du 18 au 20 fév	Spectacle naturellement accessible
La Rive	Dès 15 ans	Théâtre	2h30	Inspirée de quatre tragédies grecques d'Euripide, <i>La Rive</i> raconte l'histoire de quatre femmes vivant de part et d'autre de la Méditerranée. Leurs destins se croisent lorsqu'elles sont frappées par une guerre et qu'elles tentent de reconstruire le monde qui reste.	Jeu 18 mars à 20h	AD) Audiodescription précédée d'une visite tactile des décors à 18h15
Bord de mer		Théâtre	1h20	Une mère, dévastée par les injustices de la vie, emmène ses deux fils en voyage. Elle aurait aimé que ces vacances soient une fête, mais elle est poussée vers le désespoir et le vide.	Du 11 au 13 mars	Spectacle naturellement accessible
Mémoire de fille	Dès 14 ans	Théâtre	1h40	Seule en scène de Suzanne de Baecque pour l'adaptation du roman d'initiation d'Annie Ernaux. Une réflexion sur les premiers amours et la quête de liberté qui s'en suit.	Du 17 au 27 mars	Spectacle naturellement accessible
La tricoteuse de mots	Dès 7 ans	Conte	1h	La conteuse Layla Darwiche nous partage des contes et récits inspirés des Mille et Une Nuits.	Samedi 16 avril à 16h	Spectacle naturellement accessible
The Alonetimes		Musique	1h15	Dans cette performance musicale, 6 musiciens interprètent des fragments qui parlent de nos solitudes. Programmé dans le cadre du festival Propagations du GEMEM.	Mercredi 5 mai à 20h	Spectacle naturellement accessible
Soirée Beethoven		Musique	1h30	Le trio Wanderer (violon, violoncelle et piano) est accompagné par la soprano Sandrine Piau pour interpréter les mélodies de Beethoven. Olivier Bellamy porte le récit pour nous guider à travers la musique.	Samedi 15 mai à 20h	Spectacle naturellement accessible
OH les beaux jours !		Festival Littéraire		Grands entretiens, dialogues croisés, lectures musicales, concerts dessinés... les genres et les approches se multiplient pour faire entendre les grands textes d'hier et d'aujourd'hui.	Du 26 au 30 mai	
Lettres non-écrites	Dès 15 ans	Théâtre	1h	David Geselson réinvente l'art de l'écrivain public et invite des personnes à lui confier les mots qu'ils n'ont jamais dits. Mots d'amour ou d'amitié, secrets, regrets ou non-dits : les récits se croisent au plateau dans une performance bouleversante, avec des musiciens au plateau.	Ven 21 et Sam 22 mai à 20h	Spectacle naturellement accessible
Nelson Goerner		Musique	1h30	Récital d'un grand pianiste argentin avec un programme virtuose (Janáček, Schuman, Beethoven).	Mer 9 juin à 20h	Spectacle naturellement accessible





PERSONNES EN SITUATION DE HANDICAP COGNITIF, INTELLECTUEL OU PSYCHIQUE

SPECTACLE	ÂGE	GENRE ARTISTIQUE	DURÉE	COMMENTAIRE	DATES	ACTIONS ADAPTÉES
Un moment suspendu	Dès 14 ans	Théâtre	1h45	3 jeunes adultes rejoignent Reine, une femme qui veut implanter à Marseille un sport méconnu : le korfbal. On les accompagnera dans leurs inquiétudes individuelles, leur rencontre et la formation de leur équipe.	16 et 17 oct Au Théâtre Antoine Vitez Du 8 au 11 déc À La Criée 18 et 19 déc à l'Astronef	
Ces nains portent quoi ?	Dès 18 mois	Théâtre d'objets Jeune public	30min	Des nains portent plusieurs objets cachés, qu'on découvre au fur et à mesure. Nous entrons dans leur univers ludique et poétique.	Du 10 au 15 nov À La Friche la Belle de Mai	
Morphé	Dès 6 ans	Théâtre Jeune Public	1h	Dans un pays en guerre, un père raconte à sa fille un conte sur la naissance du monde. Sur le plateau, deux marionnettistes et un théâtre très visuel pour raconter le besoin de récits pour faire résistance.	Du 10 au 14 nov À La Friche la Belle de Mai	Spectacle adapté en LSF sur toutes les représentations Rencontre avec l'équipe artistique interprétée en LSF le vendredi 13 novembre, à l'issue de la représentation de 19h
Le 6ème jour	Dès 10 ans	Théâtre clown	1h20	Solo clownesque d'Arletti, qui prend la place d'un professeur d'université pour nous raconter la création du monde. Spectacle humoristique où le geste prend une place centrale.	Du 18 au 25 nov Au Théâtre de l'Astronef	
Françé	Dès 12 ans	Théâtre	1h15	Lamine et Raymond se retrouvent enfermés dans la cave de leur bâtiment. Entre récits, rituels et musique, ils reconvoquent le passé de leurs familles en Afrique et leurs souvenirs d'enfance en France. Entremêlant souvenirs et fiction, ils transmettent les récits invisibilisés par la colonisation.	27 et 28 nov Au Théâtre de l'Astronef	
Le Carnaval des Animaux	Dès 8 ans	Musique Jeune public	50min	L'Orchestre philharmonique de Marseille interprète le Carnaval des Animaux du compositeur Camille Saint-Saëns. Julie Depardieu récite des textes inspirés des mouvements de différents animaux.	Mar 1er décembre à 19h	
Rhapsody in blue		Musique	1h15	Le pianiste de jazz Paul Lay, accompagné d'un contrebassiste et d'un batteur, interprète une des œuvres phares de George Gershwin à la lisière entre le jazz et la musique classique.	Mer 9 décembre à 20h	



PERSONNES EN SITUATION DE HANDICAP COGNITIF, INTELLECTUEL OU PSYCHIQUE

Dame Neige	Dès 3 à 6 ans	Conte	40min	Aurélié Lejeune nous invite à découvrir des histoires du monde entre comptines, récits et chants.	Sam 19 déc à 15h30 et 16h30	
L'École des femmes	Dès 12 ans	Théâtre	2h	Robin Renucci met en scène cette comédie de Molière pour parler du désir de contrôle d'Arnolphe sur Agnès. La pièce est la deuxième partie d'un dyptique commencé par La Leçon, présentée en 2026 à La Criée.	Du 5 au 24 janv	 Représentation Relax le mer 13 janvier à 19h
Gorfou-Tornado	Dès 8 ans	Théâtre	1h	À travers une langue ludique, inclusive et percutante, la pièce interroge la violence institutionnelle, la peur collective, la consommation comme refuge et la place faite aux enfants dans nos sociétés.	Du 20 au 30 janv	
Le Chant des Oiseaux		Musique	1h40	La chanteuse Rosemary Standley et la chanteuse et Violoncelliste Dom la Nena s'entourent du chœur de jeunes de la maîtrise du Conservatoire de Marseille.	Lun 11 janv à 20h	
Fusées	Dès 6 ans	Théâtre	55min	Deux astronautes, Boris et Kyril, sont coincés dans une station spatiale. Ils miment les technologies de pointe et jouent la conquête de l'espace en détournant les objets du quotidien. On les suit dans leurs aventures galactiques pleines d'humour et d'imagination.	Du 3 au 6 février	 Représentation Relax le mer 3 février à 15h
Hyperboles	Dès 8 ans	Cirque	55 min	Dans ce spectacle de cirque sans texte, dix performeuses explorent les croisements entre le cirque et le skateboard, deux disciplines souvent représentées par des hommes.	Du 12 au 14 fév	
Les temps incertains	Dès 12 ans	Conte	1h45	Dans ce récit des aventures de la table ronde, nous suivons le parcours du jeune Perceval. Le récit, inspiré des mythes celtes, est accompagné de musique médiévale.	Du 18 au 20 fév	
Petit Ciné Criée	Dès 6 ans	Ciné-concert	1h	Ciné-concert famille, en partenariat avec le Festival international Music & Cinema Marseille - MCM, sur une musique originale créée et jouée par les élèves du Conservatoire Pierre Barbizet de Marseille.	Mer 7 avril à 15h	

La tricoteuse de mots	Dès 7 ans	Conte	1h	La conteuse Layla Darwiche nous partage des contes et récits inspirés des Mille et Une Nuits.	Samedi 16 avril à 16h	
George sans S	Dès 12 ans	Théâtre, Marionette	1h30	Un spectacle bilingue LSF-français, porté par un chœur de 4 femmes, dont une comédienne sourde, qui transmettent la vie intérieure de l'écrivaine George Sand. Au milieu d'un décor féerique, des marionnettes, de la musique, de la danse et du chansigne, des objets s'animent pour transmettre le royaume de l'écrivaine.	Du 7 au 10 avril	 Spectacle bilingue français-LSF
La Parole du Seum	Dès 15 ans	Théâtre	2h45	Rébecca Chaillon invite des personnes minorisées par leur race, leurs religions, leur genre, leur orientation sexuelle, leur état de santé ou leur handicap, à continuer de faire collectif pour lutter contre le fascisme. Avertissements : nudité, fumée, situations de violences grossophobes, queerphobes, racistes, sexistes et sexuelles, transphobes.	Du 14 au 17 avril	 Représentation Relax le jeu 15 avr à 20h
The Alonetimes		Musique	1h15	Dans cette performance musicale, 6 musiciens interprètent des fragments qui parlent de nos solitudes. Programmé dans le cadre du festival Propagations du GMEM.	Mercredi 5 mai à 20h	
Soirée Beethoven		Musique	1h30	Le trio Wanderer (violon, violoncelle et piano) est accompagné par la soprano Sandrine Piau pour interpréter les mélodies de Beethoven. Olivier Bellamy porte le récit pour nous guider à travers la musique.	Samedi 15 mai à 20h	
Lettres non-écrites	Dès 15 ans	Théâtre	1h	David Geselson réinvente l'art de l'écrivain public et invite des personnes à lui confier les mots qu'ils n'ont jamais dits. Mots d'amour ou d'amitié, secrets, regrets ou non-dits : les récits se croisent au plateau dans une performance bouleversante, avec des musiciens au plateau.	Ven 21 et Sam 22 mai à 20h	
Nelson Goerner		Musique	1h30	Récital d'un grand pianiste argentin avec un programme virtuose (Janáček, Schuman, Beethoven).	Mer 9 juin à 20h	

ENTRER DANS LA PROGRAMMATION

Fabrique de théâtre, La Criée défend la création, le répertoire et les écritures de la scène les plus diverses aux côtés de nombreux partenaires (théâtre, musique, danse, cinéma, arts visuels). **Avec 50 propositions artistiques pour plus de 200 représentations**, la saison 26-27 sera l'occasion de débattre, de se questionner, de se rassembler, à La Criée et hors les murs, autour de thématiques fortes qui irriguent la saison : libérations de la parole, luttes émancipatrices, mémoires et solidarités.

Nous vous accueillons sur toutes les représentations : en journée, en soirée, les week-ends ainsi que sur les séances scolaires. Pour vous accompagner dans la découverte de la saison et faciliter vos choix, nous vous proposons différentes entrées dans la programmation :

- en journée ([page 15](#))
- par âges ([page 17](#))
- par thématiques et disciplines ([page 18](#))
- Alphabétisation et Français Langue Étrangère (FLE) ([page 19](#))

Vous pouvez aussi retrouver en [page 20](#) une sélection de spectacles que nous recommandons particulièrement, qui s'accompagnent de médiations et qui peuvent faire l'objet d'un parcours sur l'année : *Un moment suspendu*, *L'École des femmes*, *Gorfou-Tornado*, *La Rive*.



Tableaux des spectacles

En journée

SPECTACLE	ÂGE	REPRÉSENTATIONS	HORAIRES	DURÉE
Rien plus qu'un peu de moelle	Dès 14 ans	dimanche 20 septembre	16h	3h30
Bunker	Dès 15 ans	dimanche 4 octobre	17h	2h30
Jouer La Mouette	Dès 14 ans	mardi 10 novembre jeudi 12 novembre	14h15 9h	2h30
Ces nains portent quoi?	Dès 18 mois	mardi 10 novembre jeudi 12 novembre vendredi 13 novembre samedi 14 novembre dimanche 15 novembre	9h & 10h30 10h 16h	30 min
Morphé	Dès 6 ans	mardi 10 novembre jeudi 12 novembre vendredi 13 novembre samedi 14 novembre	14h30 11h & 15h	1h
Le 6ème jour	Dès 10 ans	dimanche 22 novembre mercredi 25 novembre	17h 15h	1h
Francé	Dès 12 ans	vendredi 27 novembre	14h30	1h15
Le Carnaval des Animaux	Dès 8 ans	mardi 1er décembre	14h15	50 min
Les Résistantes	Dès 15 ans	samedi 12 décembre dimanche 13 décembre	18h 16h	4h30
Le Château des Carpathes	Dès 12 ans	jeudi 17 décembre vendredi 18 décembre samedi 19 décembre	14h15 16h	1h30
Dame Neige	De 3 à 6 ans	samedi 19 décembre	15h30 & 16h30	40min
L'École des Femmes	Dès 12 ans	jeudi 14 janvier jeudi 21 janvier dimanche 24 janvier	14h15 16h	2h
Gorfou-Tornado	Dès 8 ans	jeudi 21 janvier vendredi 22 janvier mardi 26 janvier mercredi 20 janvier samedi 23 janvier dimanche 24 janvier samedi 30 janvier vendredi 29 janvier	9h30 & 14h15 14h15 9h30 & 14h15 15h 11h 16h 11h & 18h 14h30	1h

SPECTACLE	ÂGE	REPRÉSENTATIONS	HORAIRES	DURÉE
Fusées	Dès 6 ans	mercredi 3 février jeudi 4 février vendredi 5 février	15h 14h15	55min
Comme un vertige...	Dès 14 ans	vendredi 12 février	14h15	1h30
Hyperboles	Dès 8 ans	dimanche 14 février	16h	55min
Les temps incertains	Dès 12 ans	jeudi 18 février	14h15	1h45
Marie Stuart	Dès 15 ans	samedi 20 février	15h	3h45
La Rive	Dès 15 ans	dimanche 14 mars	16h	2h30
Mémoire de fille	Dès 14 ans	dimanche 21 mars	16h	1h40
Mini-ciné Criée	De 3 à 6 ans	mardi 6 avril	9h30 & 14h15	
Ciné-concert	Dès 6 ans	mercredi 7 avril	15h	
Mini-ciné Criée	de 3 à 6 ans	jeudi 8 avril	9h30 & 14h15	
George sans S	Dès 12 ans	vendredi 9 avril	14h15	1h30
La tricoteuse de mots	Dès 7 ans	samedi 10 avril	16h	1h
Le commerce de pain	Dès 14 ans	samedi 12 juin dimanche 13 juin	15h	1h40
Carmen	Dès 13 ans	dimanche 4 juillet	16h	2h

Par âges

Dès 18 mois	Ces nains portent quoi ?
De 3 à 6 ans	Ces nains portent quoi ?, Dame Neige, Petit Ciné Criée
Dès 6 ans	Morphé, Fusées, Ciné-concert famille
Dès 8 ans	Morphé, Le Carnaval des Animaux, Gorfou-Tornade, Fusées, Hyperboles, Ciné-concert famille, La tricoteuse de mots
Dès 10 ans	Le 6e jour, Morphé, Le Carnaval des Animaux, Gorfou-Tornade, Fusées, Hyperboles, Ciné-concert famille, La tricoteuse de mots
Dès 12 ans	Le 6e jour, Morphé, Françé, Le Carnaval des Animaux, Le Château des Carpathes, L'École des femmes, Gorfou-Tornade, Fusées, Les temps incertains, La tricoteuse de mots, Georges sans S
Dès 14 ans	Rien plus qu'un peu de moelle, Honda Romance, Le 6e jour, Morphé, Françé, Un moment suspendu, Jouer La Mouette, Boat People, Françé, Le Château des Carpathes, L'École des femmes, Fusées, La Peau des autres, Les temps incertains, Mémoire de fille, George sans S, Génération Mitterand, @La_Thérapie_d_Emanuel_Macron, Chevalereses, Le commerce de pain, Carmen
À partir de 15 ans, toute la programmation est accessible.	



Par thématiques

Libération de la parole	Françé, La Peau des autres, Mémoire de fille, La guerre n'a pas un visage de femme, La tête loin des épaules, Lettres non-écrites, Chevalereses
Mémoire et transmission	Jouer La Mouette, Morphé, Boat People, Françé, Les Résistantes, Mémoire de fille, La guerre n'a pas un visage de femme
Force collective	Ma pensée creuse, Un moment suspendu, Jouer La Mouette, Gorfou-Tornade, La Peau des autres, Hyperboles, La Rive, La guerre n'a pas un visage de femme, La Parabole du Seum, Soulèvement, La tête loin des épaules, Chevalereses, Le commerce de pain
Figures historiques	Rhapsody in blue, Les Résistantes, Marie Stuart, Mémoire de fille, La guerre n'a pas un visage de femme, George sans S, Génération Mitterand, @La_Thérapie_D_Emanuel_Macron
Appel à l'imaginaire	Ces nains portent quoi ?, Morphé, Le 6ème jour, Le Carnaval des Animaux, Le Château des Carpathes, Fusées, George sans S

Par disciplines

Théâtre	Rien plus qu'un peu de moelle, Honda Romance, Ma pensée creuse, Bunker, Jouer La Mouette, Ces nains portent quoi ?, Morphé, Le 6e jour, Boat People, Françé, Un moment suspendu, Les Résistantes, Le Château des Carpathes, L'École des femmes, Gorfou-Tornade, L'hors-présence, Fusées, La Peau des autres, Comme un vertige..., Marie Stuart, La Rive, Bord de mer, Mémoire de fille, La guerre n'a pas un visage de femme, George sans S, La Parabole du Seum, Génération Mitterand, @La_Thérapie_D_Emanuel_Macron, La tête loin des épaules, Lettres non-écrites, Chevalereses, Kumina, Le commerce de pain
Musique & théâtre musical	Honda Romance, Le Carnaval des Animaux, Rhapsody in blue, Les Résistantes, Le Château des Carpathes, Le Chant des Oiseaux, The Alonetimes, Soirée Beethoven, Nelson Goerner, Carmen
Danse, cirque & performance	Honda Romance, Comme un vertige..., Hyperboles, Soulèvement
Clown & Marionnettes	Le 6e jour, Le clown comme un poème, Morphé, George sans S
Cinéma & vidéo	Boat People, L'hors-présence, Petit Ciné Criée
Conte	Dame Neige, Les temps incertains, La tricoteuse de mots

Alphabétisation & Français Langue Étrangère (FLE)

SPECTACLE	GENRE ARTISTIQUE	DURÉE	ÂGE
Honda Romance	Théâtre	1h15	Dès 14 ans
Morphé	Théâtre	1h	Dès 6 ans
Ces nains portent quoi ?	Théâtre jeune public	30 min	Dès 18 mois
Le 6ème jour	Théâtre	1h05	Dès 14 ans
Le Carnaval des Animaux	Musique	50 min	Dès 8 ans
Boum boum bum	Fête	de 19h à 23h	
Rhapsody in blue	Musique	1h15	
Le Chant des Oiseaux	Musique	1h40	
Hyperboles	Cirque	55 min	Dès 8 ans
Ciné-concert	Cinéma, Musique		Dès 6 ans
Mini Ciné Criée	Cinéma		3 à 6 ans
The Alonetimes	Musique	1h15	
Soulèvement	Danse	1h15	
Soirée Beethoven	Musique	1h30	
Nelson Goerner	Musique	1h30	



Focus spectacles

Un moment suspendu

Écriture et mise en scène Pauline Sales
Avec la Jeune Troupe de La Criée
Durée estimée 1h45 | Dès 14 ans
8 > 11 décembre à La Criée



Reine est une jeune femme au passé mystérieux qui s'est mis en tête d'implanter à Marseille une activité méconnue : le korfball. Inventé par un instituteur néerlandais au début du XXe siècle, ce sport collectif a la particularité d'être mixte et de faire jouer chacun-e aussi bien en attaque qu'en défense. Par le hasard des rencontres, trois jeunes adultes en quête d'eux-mêmes vont la rejoindre, sans trop y croire. Issu-es d'univers différents, les membres de la petite équipe vont peu à peu se connaître, s'approprier, s'entraider, avant de transmettre à d'autres les bienfaits de cette pratique sportive. Avec une salle de centre social pour principal décor, *Un moment suspendu* nous fait rire, voyager et réfléchir. Au monologue exprimant l'isolement de chacun-e succède une partition chorale. C'est bien une troupe qui naît sous nos yeux.

EXTRAIT

ALEC
Hé on se calme.
Tranquille.
Tout doux.
Relax.
Chill.
Ça fait un mois qu'on vient.
On progresse. On sympathise. C'était pas gagné.
Je sais même pas pourquoi on est revenu.
Enfin moi je sais.
Mais vous ?

PAUL
Ça aurait été trop simple sans moi.

LÉA
Pardon ?

PAUL
Si t'accueilles tout le monde,
Alors t'accueilles des gens qui te ralentissent.
T'accueilles des gens qui pensent pas comme toi.
T'accueilles des gens qui te mettent mal.
J'étais prêt à partir à la première séance.
Reine m'a retenu.
Vrai ou faux ?
Si elle veut que je sois là, alors voilà comme je suis.

LÉA
Quelle drôle de manière d'envisager le collectif.
En plus tu n'es pas comme ça.

PAUL
Ah parce que tu sais mieux que moi qui je suis ?



La Criée lève l'ancre !

16 et 17 octobre au Théâtre Antoine Vitez
18 et 19 décembre au Théâtre de L'Astronef

L'École des femmes

De Molière
Mise en scène Robin Renucci
Avec Juliette Cahon, François Deblock,
Luc-Antoine Diquéro, François Morel,
Sven Narbonne, Chani Sabaty, Igor Skreblin
Dès 12 ans | Durée estimée 2H
5 > 24 janvier



Créé à l'été 2026 aux Fêtes nocturnes de Grignan, *L'École des femmes* forme, pour Robin Renucci, un diptyque avec *La Leçon* présentée à La Criée en janvier 2026.

Cette comédie en vers, grande œuvre du XVII^e siècle, parle d'une jeunesse qu'on cherche à modeler, à contraindre, mais qui finit par s'émanciper.

Dans cette pièce, Arnolphe, figure grotesque du patriarcat dominateur, tente de fabriquer l'épouse parfaite en contrôlant la vie d'Agnès depuis son enfance et en la maintenant dans l'ignorance. Il est un tuteur paranoïaque, un homme rongé par la peur d'être trompé, qui s'acharne à imposer sa vision archaïque de la supériorité masculine. Mais la mécanique se retourne contre lui. Agnès va s'extraire du piège, dire non et affirmer sa liberté.

Depuis le XVII^e siècle qui est le sien et dans sa langue éclatante, Molière critique le système patriarcal et affirme que les femmes ont droit au libre choix de leur vie amoureuse.

Sur scène, l'enfermement dans lequel Arnolphe veut maintenir Agnès est symbolisé par une petite maison en bois isolée, toujours plus barricadée et pourtant toujours plus fragile, à mesure que l'entreprise de soumission s'effondre sous nos yeux.

« EXTRAIT

AGNÈS

Pourquoi me criez-vous ?

ARNOLPHE

J'ai grand tort en effet !

AGNÈS

Je n'entends point de mal dans tout ce que j'ai fait.

ARNOLPHE

Suivre un galant n'est pas une action infâme ?

AGNÈS

C'est un homme qui dit qu'il me veut pour sa femme :

J'ai suivi vos leçons, et vous m'avez prêché

Qu'il se faut mari-er pour ôter le péché.

ARNOLPHE

Oui. Mais pour femme, moi je prétendais vous prendre ;

Et je vous l'avais fait, me semble, assez entendre.

AGNÈS

Oui. Mais, à vous parler franchement entre nous,

Il est plus pour cela selon mon goût que vous.

Chez vous le mariage est fâcheux et pénible,

Et vos discours en font une image terrible;

Mais, las! il le fait, lui, si rempli de plaisirs,

Que de se marier il donne des désirs.

ARNOLPHE

Ah ! C'est que vous l'aimez, traîtresse !

AGNÈS

Oui, je l'aime.

ARNOLPHE

Et vous avez le front de le dire à moi-même !

AGNÈS

Et pourquoi, s'il est vrai, ne le dirais-je pas ?



À NOTER !

Samedi 9 janvier 20h | Audiodescription du spectacle par Audrey Laforce, précédée d'une visite tactile des décors à 18h15

Mardi 12 et mardi 19 janvier de 18h à 18h40h | Ateliers alexandrins d'avant spectacle | 6€ sur réservation

Mercredi 13 janvier 19h | Représentation Relax

Samedi 16 janvier à 14h, 15h et 16h | FIGHT BACK : Expérience en réalité virtuelle immersive et engagée contre les violentes faites aux femmes | 6€ sur réservation

Dimanche 17 janvier à 16h | Garderie artistique : Atelier pour les enfants de 6 à 12 ans pendant que les parents assistent à la représentation | 2€ sur réservation

Mercredi 20 janvier | Échange avec l'équipe artistique à l'issue de la représentation

Samedi 23 janvier de 14h à 15h30 | Rencontre et dialogue avec l'équipe artistique animés par les CÉMEA | Gratuit sur réservation

Gorfou-Tornade

Écriture et mise en scène **Héloïse Desrivières**
Avec **Marie Demesy, Alix Mercier, Maxime Bricard**
Dès 8 ans | Durée estimée 1H
20 > 27 janvier à La Criée

Gorfou-Tornade est un texte choral et politique qui met en scène un monde de glace en crise après la mort d'un-e MiniGorfou. À travers une langue ludique, inclusive et percutante, la pièce interroge la violence institutionnelle, la peur collective, la consommation comme refuge et la place faite aux enfants dans nos sociétés. Entre farce et tragédie, *Gorfou-Tornade* raconte un effondrement et la possibilité d'un sursaut par le corps, la fête et le mouvement.



PROLOGUE

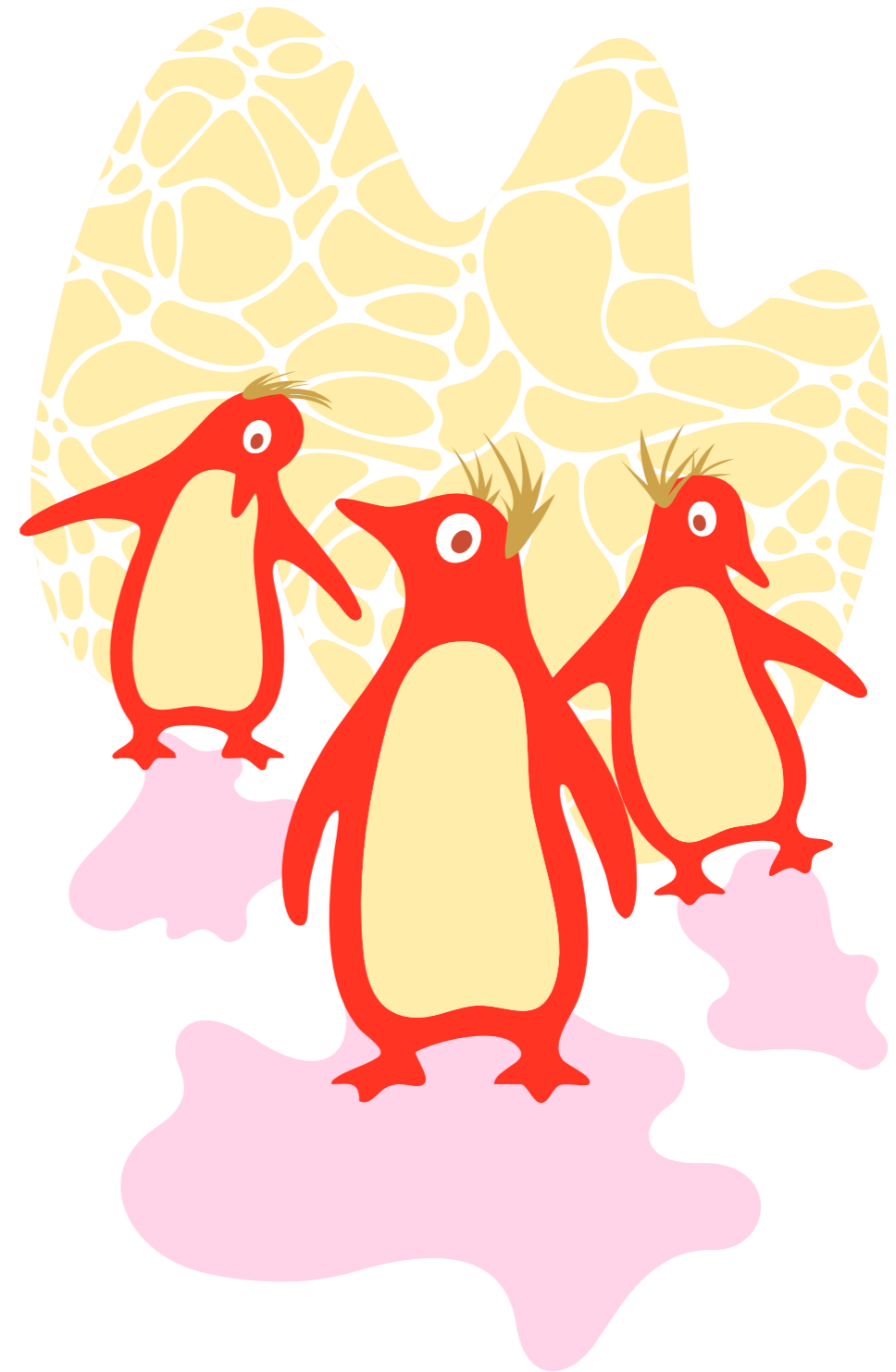
LA CHORALE DES MINIGORFOUS : Il était une fois, il y a très longtemps, un monde recouvert de glace. Tout était fait à partir de glace : les habitations, les distractions, les décorations. C'était froifroide. C'était glacialciale. C'était infernalnale.

Nos ancêtres les Gorfous s'accommodaient très bien de ce monde de glace. Elles aimaient la glace. Elles adoraient la glace. Elles vénéraient la glace. Jusqu'à ce qu'arrive l'époque de la GorfouTornade. Une époque où ça a tourné tellement vite que ça a tout renversé sur son passage. Une révolution. Une époque où les MaxiGorfous étaient vraiment survoltées, totalement dérangées, complètement glançantes. Elles étaient sous tension, sous pression, sous répression et ça a eu des conséquences.

Attention. Faut pas nous faire dire ce qu'on n'a pas dit. Une révolution ce n'est pas forcément violente, ni abassourdissante, ni alarmante. Des fois, une révolution, c'est juste un grand retournement. Comme quand on fait le ménage. Un chamboulement. Un tri géant. Ça passe par des petites choses. Par exemple, grâce à la GorfouTornade on a appris à regarder d'une autre manière. On a modifié nos activités. On a réfléchi autrement... et surtout on a appris à rebondir.



La Criée lève l'ancre !
29 et 30 janvier au **Théâtre de L'Astronef**



La Rive

Écriture et mise en scène Louise Vignaud

Avec Cécile Bournay, Rachida Brakni,

Mohamed Brikat, Charlotte Fermand

Nine de Montal, Sven Narbonne

Michael Pinelli, Thomas Rortais

Accompagné-es d'amatrices du Centre Social Saint-Joseph et de l'association Because U Art

Dès 15 ans | Durée 2h30

10 > 19 mars

La Rive est une création théâtrale contemporaine inspirée de quatre tragédies d'Euripide (Les Troyennes, Les Phéniciennes, Les Suppliantes, Les Bacchantes), qui interroge notre rapport aux frontières – géographiques, politiques, intimes – à travers des destins de femmes percutées par la guerre. Ancré dans le bassin méditerranéen, le spectacle tisse des trajectoires féminines contemporaines prises dans un même basculement historique : une ville brûle, un monde se défait, et avec lui les repères identitaires, temporels et affectifs. Les récits s'entrelacent sous le regard d'un chœur de femmes, figures de la mémoire et du deuil, dans une dramaturgie chorale et fragmentée. Pensé comme un grand récit épique et sensible, *La Rive* cherche à faire résonner les voix d'hier et d'aujourd'hui pour offrir au public une expérience théâtrale puissante, où l'intime et le politique se répondent.

Un spectacle comme un requiem pour une mer blessée, et une invitation à regarder autrement nos frontières et nos responsabilités.

NOTE D'INTENTION

« Dans ce projet, je voudrais explorer la notion de frontière : les frontières physiques, les frontières mentales. Celles qui nous sont imposées, celles au contraire que l'on veut, que l'on construit, celles aussi que l'on cherche à détruire. La frontière amène un autre thème, intrinsèquement lié : l'autre. Celui qui nous est étrange et étranger. Celui qui vient de l'autre côté. »

Louise Vignaud

À NOTER !

Mardi 2 mars 20h | Cinéma : projection de *Nostalgie de la lumière* de Patricio Guzmán au cinéma Les Variétés sur une proposition du FID Marseille

Samedi 13 mars 14h-17h | Atelier arpentage : Lecture et exploration collective d'un ouvrage avec Peuple & Culture | 6€ sur réservation

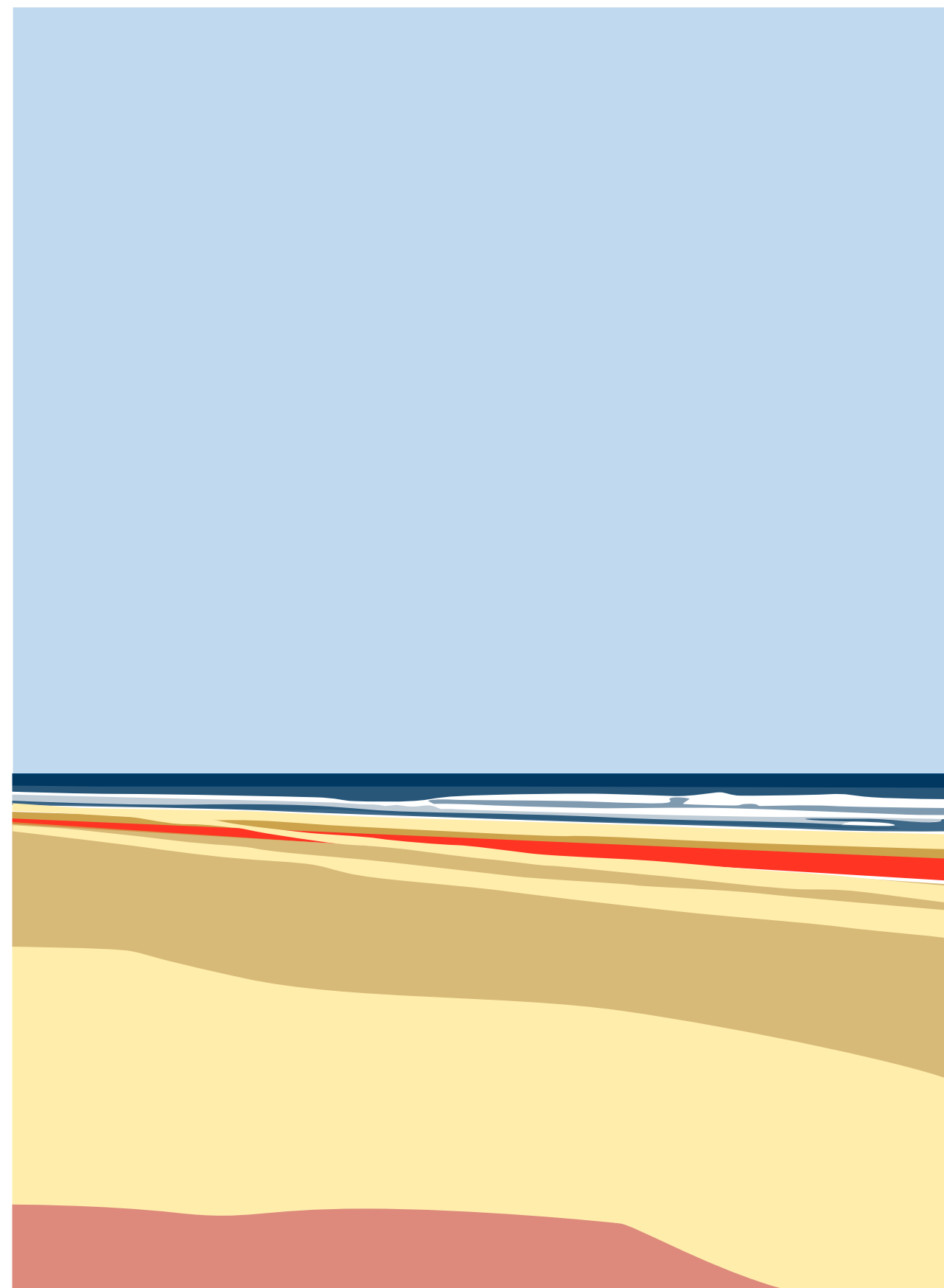
Samedi 13 mars 19h | Préambule : Introduction au spectacle avec Louise Vignaud, en partenariat avec Marcelle Media

Dimanche 14 mars 16h | Garderie artistique : Atelier pour les enfants (6-12 ans) pendant que les parents assistent à la représentation | 2€ sur réservation

Mardi 16 mars 19h | Préambule : Introduction au spectacle avec Louise Vignaud, en partenariat avec la Revue Esprit

Mercredi 17 mars | Échange avec l'équipe artistique à l'issue de la représentation

Jeudi 18 mars 20h | Audiodescription du spectacle par Audrey Laforce, précédée d'une visite tactile des décors à 18h15



LA CRIÉE LÈVE L'ANCRE

Cette saison, des travaux ont lieu à La Criée, de septembre à fin novembre 2026.

Pendant cette période, La Criée sera accueillie dans plusieurs structures culturelles partenaires : à La Friche La Belle de Mai, au Théâtre Joliette, au Théâtre de l'Astronef, au Théâtre Antoine Vitez ou encore à LaMam - La Maison des Arts de Marseille.

La Criée poursuit également son **cheminement en itinérance** : lever l'ancre pour aller à la rencontre d'autres publics sur le territoire. En 26-27, plusieurs spectacles seront programmés dans des établissements scolaires, campus universitaires, centres sociaux ou crèche.

À chaque étape, les équipes des structures partenaires et celles de La Criée imaginent des propositions et parcours autour des spectacles.



À LA FRICHE LA BELLE DE MAI - 41 RUE JOBIN, 13003 MARSEILLE					
Rien plus qu'un peu de moelle	Ven 18 > Dim 20 sept	19h ou 16h	3h30 entracte inclus	Dès 14 ans	
Bunker	Sam 3 et Dim 4 oct	21h et 17h	estimée 2h30	Dès 15 ans	
Morphé	Mar 10 > Sam 14 nov	Horaires variables	1h	Dès 6 ans	Spectacle adapté en LSF sur toutes les représentations
Ces nains portent quoi ?	Mar 10 > Dim 15 nov	Horaires variables	estimée 30 minutes	Dès 18 mois	Une forme itinérante du spectacle sera programmé en crèche au printemps 2027
Boat people	Jeu 19 > Sam 21 nov	20h	2h10	Dès 14 ans	

À LA CITADELLE DE MARSEILLE - MONTÉE DU SOUVENIR FRANÇAIS, 13007 MARSEILLE					
Carmen	Ven 2 > Dim 4 juil	20h et 16h	2h	Dès 13 ans	

À LAMAM - LA MAISON DES ARTS DE MARSEILLE (EX THÉÂTRE TOURSKY), 16 PASSAGE LÉO FERRÉ, 13003 MARSEILLE					
Honda Romance	Ven 25 et Sam 26 sept	21h	1h15	Dès 14 ans	

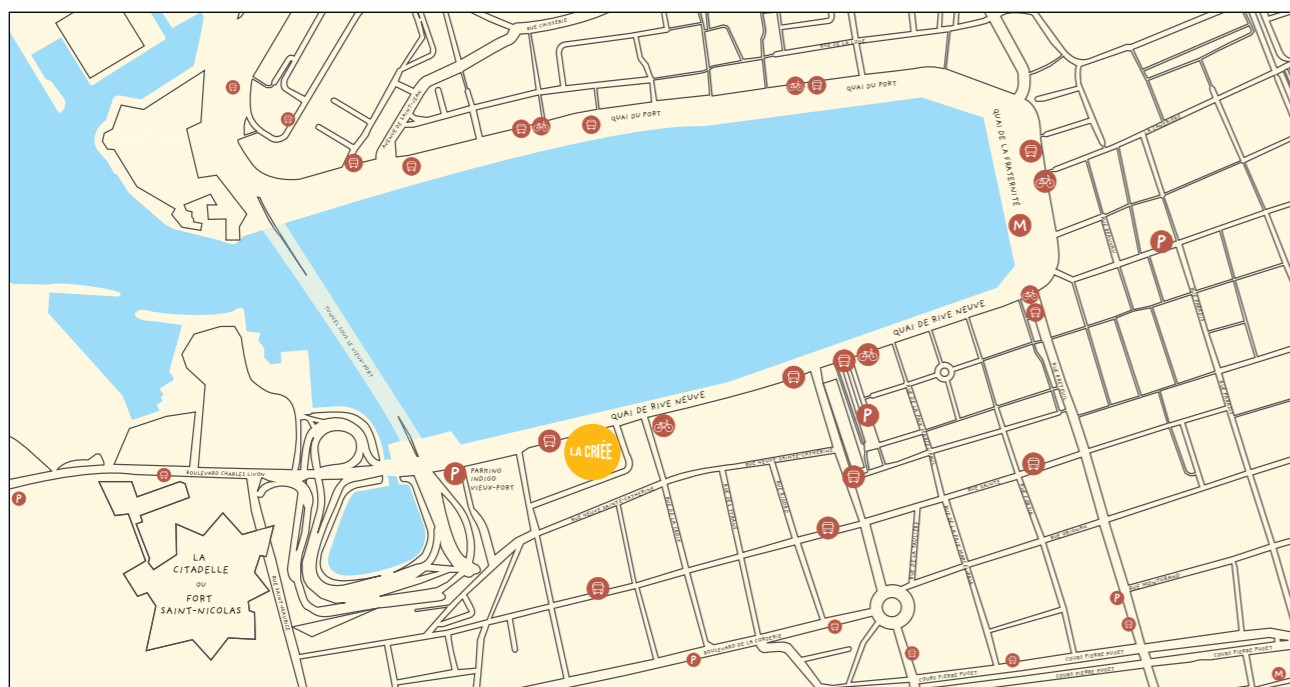
AU THÉÂTRE JOLIETTE - 2 PLACE HENRI VERNEUIL, 13002 MARSEILLE					
Ma pensée creuse	Mer 30 sept > Sam 3 oct	19h ou 20h	estimée 1h30		
Jouer la mouette	Lun 9 > Ven 13 nov	Horaires variables	estimée 2h30	Dès 14 ans	

AU THÉÂTRE ANTOINE VITEZ - 29 AVENUE ROBERT SCHUMAN, 13100 AIX-EN-PROVENCE					
Un moment suspendu	Ven 16 et Sam 17 oct	15h et 19h	estimée 1h45	Dès 14 ans	Une forme itinérante du spectacle sera programmée dans des centres sociaux.

AU THÉÂTRE DE L'ASTRONEF - CENTRE HOSPITALIER EDOUARD TOULOUSE, 118, CHEMIN DE MIMET, 13015 MARSEILLE					
Le 6ème jour	Mer 18 > Mer 25 nov	Horaires variables	1h20	Dès 10 ans	
Le clown comme un poème	Sam 21 et Dim 22 nov	20h et 17h	1h05	Dès 14 ans	
Françé	Ven 27 et Sam 28 nov	14h30 et 20h	1h15	Dès 12 ans	Echanges avec l'équipe artistique à l'issue des représentations
Un moment suspendu	Ven 18 et Sam 19 déc	20h	estimée 1h45	Dès 14 ans	Une forme itinérante du spectacle sera programmée dans des centres sociaux.
Gorfou-Tornado	Ven 29 et Sam 30 jan	Horaires variables	estimée 1h	Dès 8 ans	
La Peau des autres	Ven 5 et Sam 6 fév	20h	1h05	Dès 13 ans	Une forme itinérante du spectacle sera programmée dans un lycée
La Tête loin des épaules	Jeu 13 > Ven 15 mai	20h	1h45		

EN PRATIQUE

Venir à La Criée

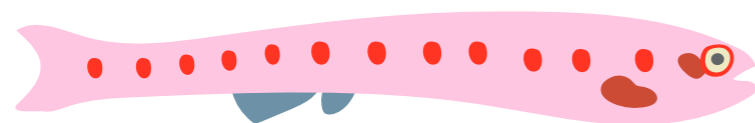


Théâtre de La Criée 30 Quai de Rive Neuve, 13007 Marseille

www.theatre-lacriee.com

Billetterie | 04 91 54 70 54 | billetterie@theatre-lacriee.com

Standard / Administration | 04 96 17 80 00 | contact@theatre-lacriee.com



Tarifs & Réservations

Soucieuse de garantir une égalité d'accès aux propositions artistiques, l'équipe de La Criée est à l'écoute des besoins de chacun·e et travaille à une politique tarifaire adaptée à toutes et tous.

Ainsi, les structures du secteur social, médical et du handicap peuvent bénéficier :

- du **Tarif Solidarité à 6€ par personne** (exonération pour les accompagnant·es du groupe)
- ou de **Places Générosité**, des places offertes par des spectateur·ices de La Criée, et redistribuées par le service des relations avec les publics au fil de la saison. Sur demande, en fonction des places disponibles.

À la façon des cafés suspendus, les **Places Générosité** sont également accessibles à toutes et tous gratuitement en billetterie. N'hésitez pas à en parler autour de vous !

[Pour en savoir +](#)

Réservations

Ouverture des réservations le mercredi 3 juin !

Dès cette date, vous pouvez réserver des places pour les spectacles de votre choix. Nous vous demandons ensuite de confirmer la venue de votre groupe et le nombre de places nécessaires 1 mois avant chaque représentation. Les places sont à régler en amont de la représentation.

Modes de règlement acceptés

- ☀ Chèque bancaire libellé à l'ordre du TNM La Criée
- ☀ Virement bancaire
- ☀ Carte bancaire (sur RDV au Théâtre ou par téléphone)
- ☀ Espèces (sur RDV au Théâtre)

Toute sortie facturée est due.

En cas d'impossibilité d'assurer la sortie, merci de nous contacter au plus vite pour trouver une date de report.

Toute commande implique un engagement de votre part et les billets ne sont pas remboursables.



CONTACT | Bianca Altazin | b.altazin@theatre-lacriee.com | 04 96 17 80 20

Les actions autour des spectacles

Bords de scène

Les temps d'échanges avec les équipes artistiques

Morphé | VEN 13 NOV à l'issue de la représentation de 19h, interprété en LSF

Françé | VEN 27 et SAM 28 NOV, à l'issue de chaque représentation

Un moment suspendu | MER 9 DÉC

L'École des femmes | MER 20 JAN

La Rive | MER 17 MARS

Ateliers

L'Atelier de La Criée

Une invitation à se retrouver sur les plateaux de La Criée pour pratiquer le théâtre aux côtés d'artistes au fil de la saison. Aucun prérequis sinon l'envie !

Dès 15 ans | Inscription sur theatre-lacriee.com

à partir de septembre

☀ **Cycle 1** avec Anne Levy

☀ **Cycle 2** avec Maurin Ollès

Ateliers en écho aux spectacles

6€ sur réservation

L'École des femmes | MAR 12 et MAR 19 JAN 18H-18H40

Ateliers Alexandrins avec Anne Levy

La Rive | SAM 13 MARS | 14H-17H

Atelier Arpentage avec l'association Peuple & Culture

Mémoire de fille | SAM 24 MARS | 14H-17H

Atelier d'écriture avec Les Mots Voyageurs

George sans S | SAM 10 AVR | 15H-18H

Atelier d'initiation à la manipulation de marionnettes (dès 12 ans)

Huit rois (nos présidents) | MAR 13 AVR | 19H-21H

Atelier théâtre - Jouer sa génération avec Léo Cohen Paperman (dès 14 ans)

Préambules

Les introductions aux spectacles

La Rive

SAM 13 MARS à 19H | Préambule avec Marcelle Média

MAR 16 MARS à 19H | Préambule avec la Revue Esprit

Garderies artistiques

Des ateliers pour les enfants de 6 à 12 ans, pendant que les parents assistent au spectacle ! 2€ sur réservation

L'École des femmes | DIM 17 JAN - 16H | Atelier Théâtre

La Rive | DIM 14 MARS - 16H | Atelier Arts Plastiques

Mais aussi ...

L'École des femmes | SAM 16 JAN à 14h, 15h, 16h
FIGHT BACK : Expérience en réalité virtuelle immersive et engagée contre les violentes faites aux femmes

L'École des femmes | SAM 23 JAN 14H-15H30
Rencontre avec l'équipe artistique et les CEMEA

La Rive | MAR 2 MARS 20h

Projection Cinéma : *Nostalgie de la lumière* de Patricio Guzmán avec le FID, au Cinéma Les Variétés

La guerre n'a pas un visage de femme

VEN 16 MARS 18h15

Visite des décors du spectacle

Huit rois (nos présidents) | MER 14 > SAM 17 AVR

Avant et après les représentations, chacun.e pourra raconter sa génération au micro de Radio Grenouille et sur des cartes postales dans le hall du Théâtre.

Lettres non-écrites | VEN 21 et SAM 22 MAI

Le metteur en scène David Geselson invite des volontaires à partager, au travers d'une rencontre individuelle, leur récit intime. Certaines paroles pourront trouver leur place au cœur du spectacle.

PARTENAIRES



Cultures du Cœur

La Criée travaille main dans la main avec l'antenne des Bouches-du-Rhône de l'association Cultures du Cœur, qui s'engage à faciliter l'accès aux pratiques artistiques, sportives et de loisirs. Elle met notamment à disposition des invitations aux spectacles. Pour en bénéficier, retrouvez sur le site de Cultures du Cœur la liste des invitations proposées, réservez le spectacle de votre choix et confirmez votre venue à l'adresse r.arnaud@theatre-lacriee.com au plus tard 48h avant la représentation.

Vivre Ensemble Marseille

La Criée est membre du groupe Vivre Ensemble Marseille, né en 2013. Ce réseau oeuvre à la rencontre des professionnel·les des structures sociales, médico-sociales et artistiques et organise deux fois par an des forums permettant aux équipes de se rencontrer, d'échanger sur leurs pratiques et d'imaginer des projets ensemble.

Ensemble en Provence

Le service collabore également avec Ensemble en Provence, dispositif développé par le Département des Bouches-du-Rhône pour faciliter l'accès de toutes et tous aux actions culturelles, sportives ou environnementales et favoriser la cohésion sociale ainsi que l'épanouissement des citoyen·nes. Ensemble en Provence propose également une aide au transport pour lever le frein de la mobilité et lutter contre l'isolement.

Plus d'informations sur le site du Département

Les CEMEA (Centres d'Entraînement aux Méthodes d'Éducation Active) et les fédérations d'éducation populaire

La Criée collabore à l'année avec nombre de structures de l'éducation populaire. Parmi ces organisations, le service des relations avec les publics travaille notamment avec les CEMEA, la Ligue de l'enseignement, l'Union des Centres Sociaux (UCS), le Centre de Culture Ouvrière, Léo Lagrange, l'IFAC, Synergie Family et la Fédération Régionale des MJC dans la création de parcours artistiques multiples et la mise en oeuvre de formations.

Handicap

La Criée est partenaire de plusieurs structures du secteur du handicap pour la mise en place de dispositifs d'accessibilité : Culture Relax, Accès Culture, Urapeda Sud.

**Aller au spectacle, pratiquer un art
Penser, écouter, dialoguer, débattre**

**S'aventurer en chemin inconnu
Se questionner
Voir apparaître sa curiosité**

**Explorer, s'explorer
Tâtonner, rire, s'approprier
S'ouvrir, s'exprimer, s'exclamer**

**Se regarder autrement, se
rencontrer**

**Rêver très fort
Muscler son imaginaire
Être surpris, désarçonné, estomaqué
Inventer une poésie partagée**

Faire groupe

**Sortir du quotidien
Ressentir de la joie
Prendre confiance, être heureux
et fier·e de ce que l'on a partagé
et se dire... « à bientôt »**

26
27



THÉÂTRE NATIONAL MARSEILLE
DIRECTION ROBIN RENUCCI

www.theatre-lacriee.com